

Erratum - 174 - Nouveauté Automne - Hiver

174/01

CARDIGAN CROPPED À PT
BICOLORE

DOS

Continuer sur les 80 m. / 90 m. / 100 m. / 110 m. / 120 m. centr.

A 49 cm / 49 cm / 49 cm / 52 cm / 52 cm de haut. tot., former les épaules en rabattant de ch. côté ts les 2 rgs : ~~1 x 6 m. et 4 x 7 m. / 1 x 7 m. et 4 x 8 m. / 1 x 8 m. et 4 9 m. / 1 x 9 m. et 4 x 10 m. / 1 x 10 m. et 4 x 11 m.~~
1 x 6 m. et 3 x 7 m. / 1 x 7 m. et 3 x 8 m. / 1 x 8 m. et 3 x 9 m. / 1 x 9 m. et 3 x 10 m. / 1 x 10 m. et 3 x 11 m.

A 53 cm / 53 cm / 53 cm / 56 cm / 56 cm de haut. tot., rabattre les 26 m. / 28 m. / 30 m. / 32 m. / 34 m. restantes en plaçant un anneau marqueur de ch. côté des 12 m. centr. pour repérer l'encolure.

BANDE DE BOUTONNAGE ET D'ENCOLURE

... **En même temps** sur le 4e rg de côtes, répartir 3 boutonnères de 2 m. (= rabattre 2 m. et les remonter au rg suivant), placer la 1ère à 12 m. du bord (= bas du cardigan), espacer les suivantes de 13 m.

Rab. ttes les m. en côtes sur le 10è rg.

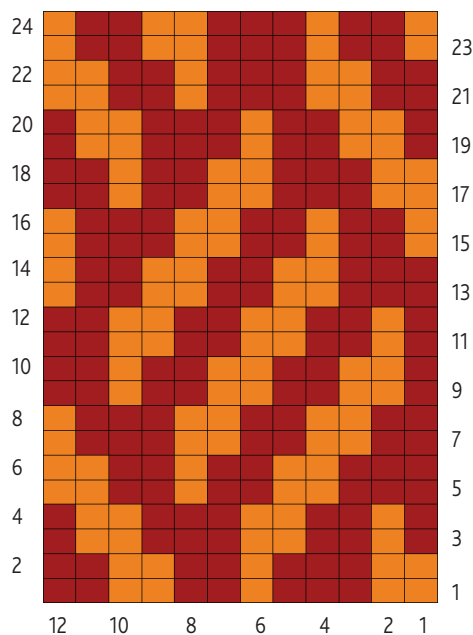
ASSEMBLAGE

.... Faire les coutures **des côtés et** des dessous de manches.
Coudre les boutons.

174/02

PULL À PT BICOLORE

Diagramme jacquard



Répéter toujours les 12 m. et les 24 rgs du diagramme

■ = coloris 38 (prune)

■ = coloris 54 (curry)

174/17

BÉRÊT À PT AJOURÉ

FOURNITURES

INNOCENCE de PLASSARD

• 1 pelotes coloris 31