



[www.laines-plassard.com](http://www.laines-plassard.com)

**PLASSARD**

*Laines à tricoter depuis 1879*



GRATUIT N° 94

## COUSSIN MARIN

taille Unique

Niveau : débutante

### FOURNITURES

#### ÉOLE DE PLASSARD

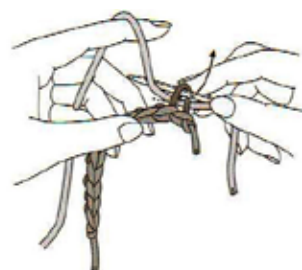
- col. 43 (mastic) : 3 pelotes,
- col. 08 (céladon), col. 49 (rouge) : 1 pelote de chaque.
  - Aig. n°5
  - 1 crochet n°5
- un peu de fil de même grosseur mais de couleur différente + du fil fin
- 1 coussin carré de rembourrage 40 cm x 40 cm

### POINTS EMPLOYÉS

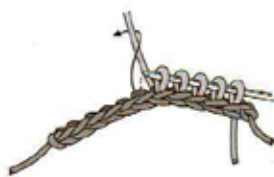
- **Jersey endroit**
- **Jersey endroit rayé** : \*2 rgs MASTIC, 1 rg CÉLADON ; 2 rgs MASTIC\* ; répéter toujours ces 5 rgs.  
Pour faciliter le trav., tric. avec 2 pelotes Mastic afin de faire suivre les fils sans les couper.
- **Côtes 3/1** : multiple de 4 m. + 3 m.  
Rg 1 et tous les rgs impairs : 3 m. ENDR., \*1 m. ENV., 3 m. ENDR.\* répéter de \* à \*  
Rg 2 et tous les rgs pairs : tric. comme les m. se présentent.
- **Au crochet** :
- **Maille chaînette ou maille en l'air** : m.l.

### ECHANTILLON

Un carré de 10 cm en Jersey endroit rayé, aig. n°5 = 14 m. et 23 rgs



**1** Prendre le brin arrière de la dernière m. de la chaînette avec l'aig. à tricoter. Ramener le fil de l'ouvrage.



**2** Répéter l'étape 1 pour monter les m. sur l'aig. à tricoter. Ces m. sont considérées comme le 1<sup>er</sup> rg.



**3** Au préalable on a croché le même nombre de m.l. nécessaire.

### RÉALISATION

Avec le crochet n°5 et le fil de couleur différente, faire une chaînette de 55 m.l.

Avec le fil ÉOLE, col. MASTIC et une aig. n°5 relever 55 m. (voir planche dessins du montage des mailles sur une Chaînette au crochet), tricoter avec les aig. n°5 en JERSEY ENDROIT RAYÉ pendant 63 rgs (12 x les 5 rgs + 2 rgs Mastic et 1 rg Céladon) pour 27 cm.

Continuer en JERSEY ENDROIT col. MASTIC pendant 5 cm (11 rgs) et term. le 1<sup>er</sup> côté en côtes 3/1 en disposant les m. comme indiqués dans les points employés.

A 40 cm de hauteur totale, on a terminé un côté ; tricoter le second côté dans la continuité en sens inverse, soit

avec le col. MASTIC : 8 cm en côtes 3/1 puis 5 cm en JERSEY ENDROIT et term. par 62 rgs en JERSEY ENDROIT RAYÉ en commençant par 1 rg col. CELADON et en term. par 1 rg MASTIC au lieu de 2 rgs.

A env. 80 cm de hauteur totale, les 62 rgs en Jersey endr. rayé term., laisser les m. en attente en passant un fil fin dans les m.

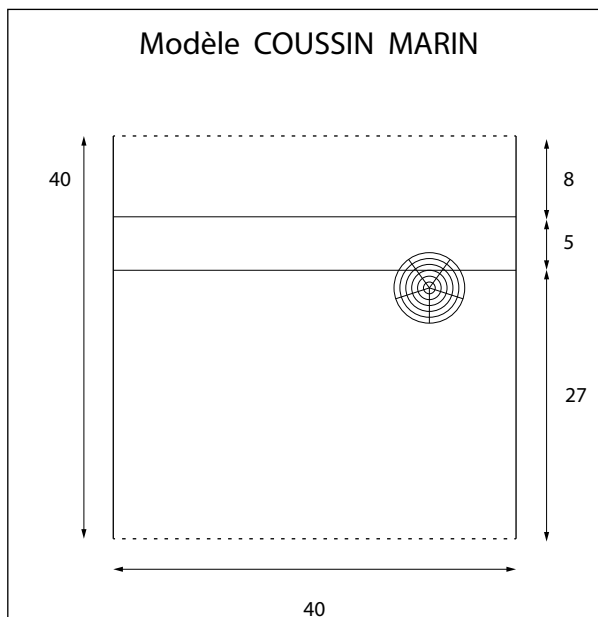
### ASSEMBLAGE

Défaire la chaînette crochet en passant un fil fin dans les m. qui se libèrent ; avec une aig. à tapisserie et le col. MASTIC faire une couture m. dans m. pour reconstituer 1 rg jersey tout en retirant les fils fins.

Coudre un côté par une couture invisible (en grafting) à 1 m. des bords sur une hauteur de 40 cm ; insérer le coussin et fermer le second côté de façon identique.

Avec le col. ROUGE, réaliser un pompon bien fourni de 7 cm de diamètre ; le fixer comme indiqué sur patron.

### Modèle COUSSIN MARIN



www.laines-plassard.com

**PLASSARD**

Laines à tricoter depuis 1879