

Erratum - 167 - Femme automne/hiver

167/11

ÉCHARPE À TORSADES

36 cm x 182 cm

EXPLICATIONS

Monter 77 m., aig. n°5,5, tric. en côtes 1/1 pendant 4 rgs, en plaçant sur l'endr. du trav. 2 m. endr. à ch. extrémité. Cont. en côtes 1/1 et au pt fantaisie en répartissant 7 **augm.** sur le 1er rg et en plaçant les m. de la façon suivante :

6 m. de côtes 1/1 en commençant par 2 m. endr., répéter 4 **fs** les 18 m. du diagramme et terminer par 6 m. de côtes 1/1 en commençant par 1 m. endr. et en terminant par 2 m. endr.

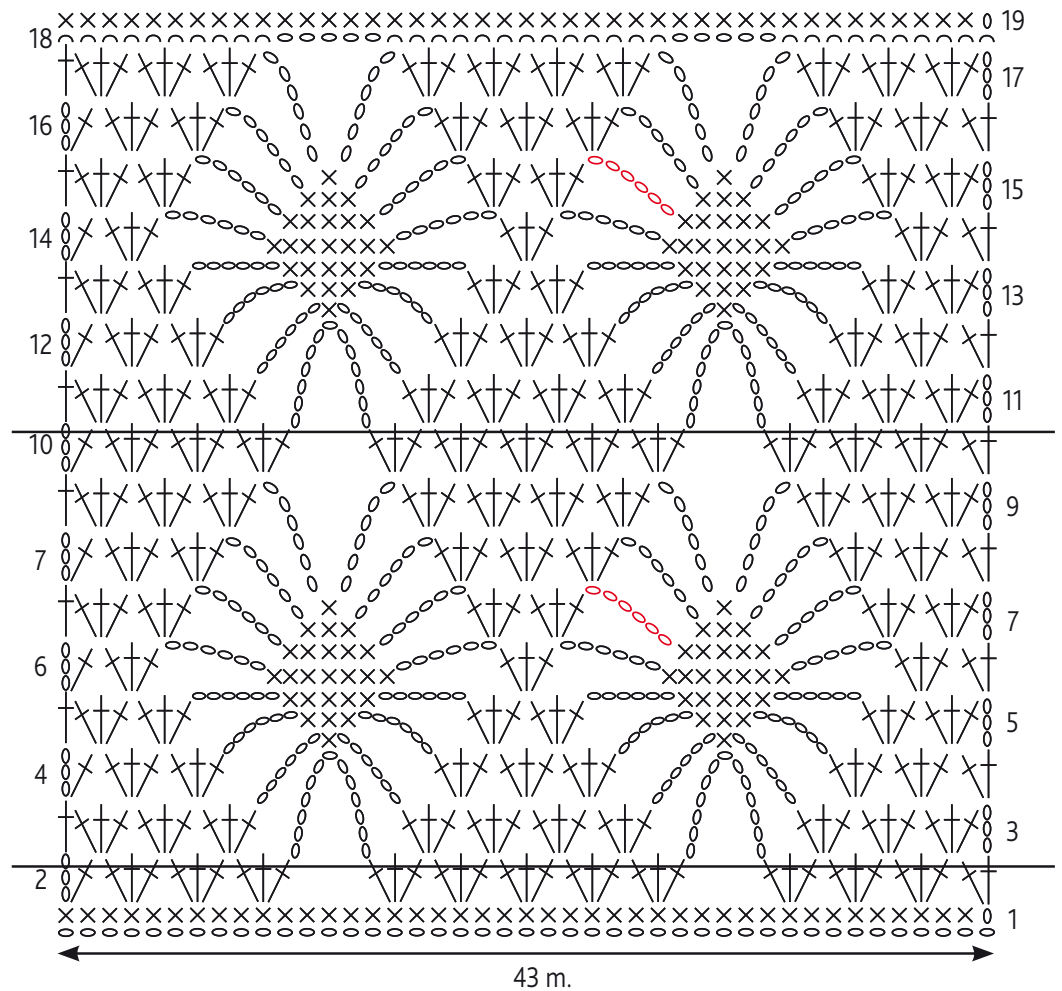
On obtient 84 m.

A 180 cm de haut. tot., tric. en côtes 1/1 en répartissant 7 **dim.** sur le 1er rg, en commençant et en terminant par 2 m. endr.

167/19

ÉTOLE À POINT FANTAISIE

DIAGRAMME POINT FANTAISIE



Faire les 2 premiers rgs, répéter du 3e au 10e rg: 15 fs au tot. puis faire du 11e au 19e rg.

o = m. en l'air

∩ = m. coulée

x = m. serrée

† = bride

DIAGRAMME PT FANTAISIE pour le DOS et les MANCHES

167/22
GILET
CROPPED
ZIPPE

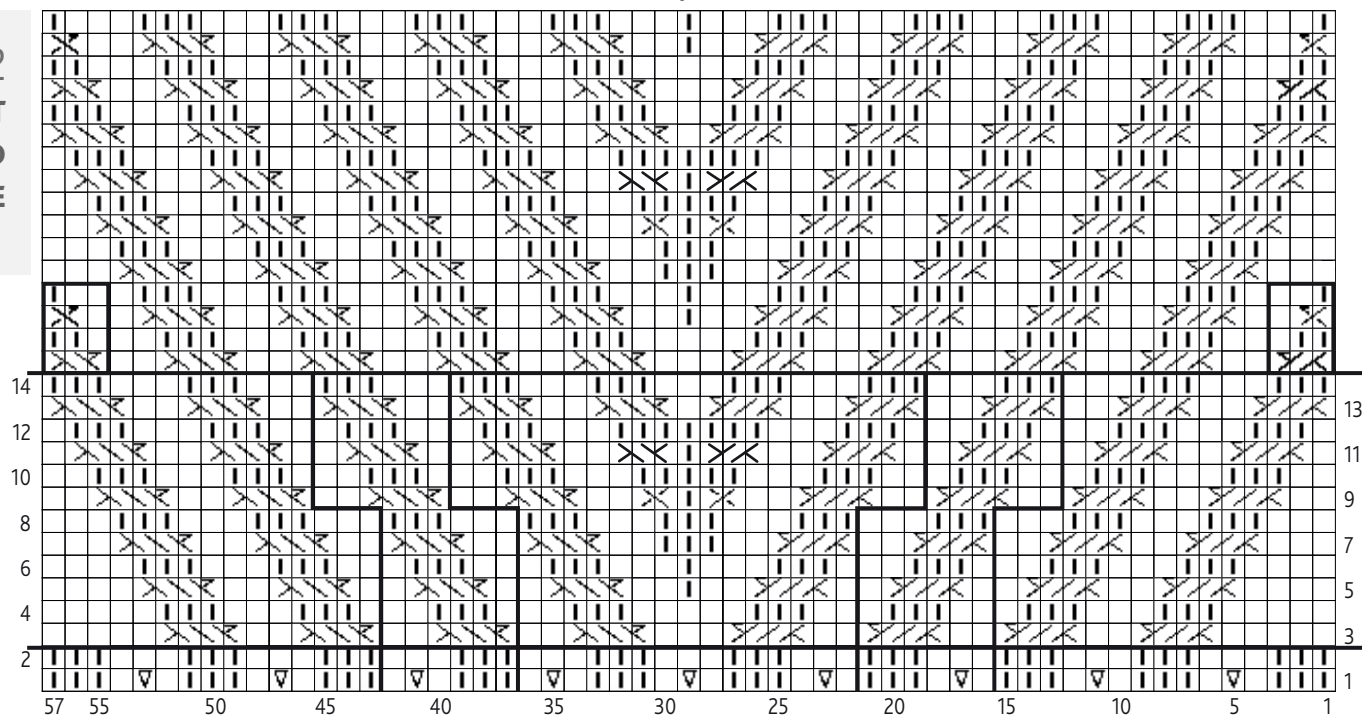


DIAGRAMME DEMI-DEVANT-DROIT

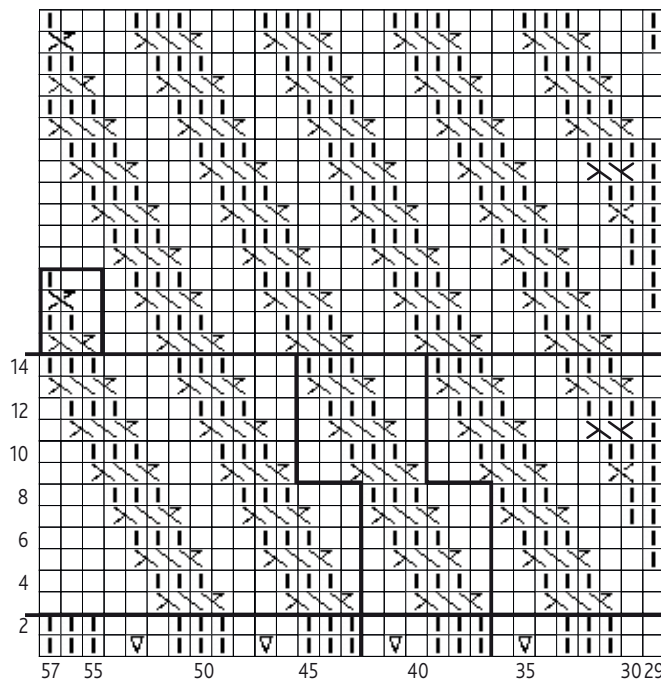
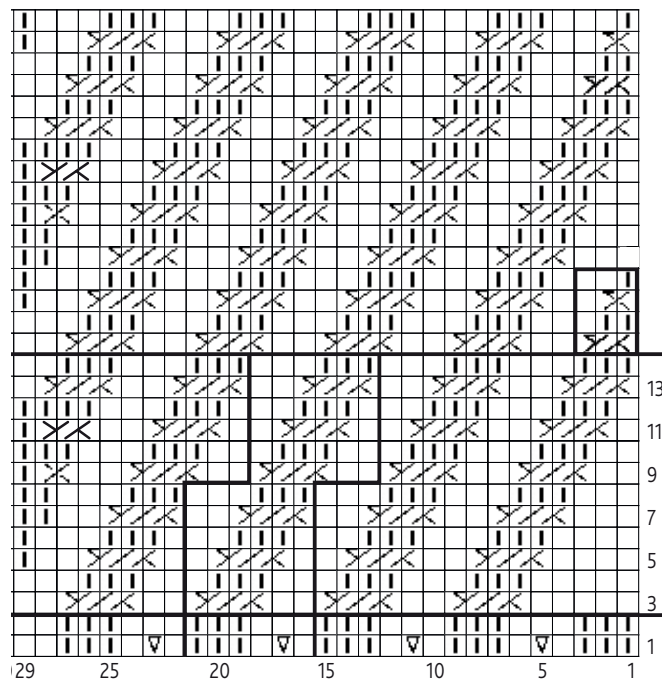


DIAGRAMME DEMI-DEVANT-GAUCHE



Tricoter les 2 premiers rgs puis répéter toujours du 3e au 14e rg.

En lisière, lorsqu'il n'est plus possible de faire un croisement de 4 m. à 1 m. du bord (= lisière pour la couture), remplacer le croisement par un croisement de 3 m. puis un croisement de 2 m. (voir encadré beu).

□ = m. env. sur l'endr. ou m. endr. sur l'env.

▣ = m. endr. sur l'endr. ou m. env. sur l'env.

▽ = augm. intercalaire (ne pas la faire à la 5e et à la 53e m. si celles-ci sont des m. lisières)

⊗ = glisser 1 m. sur l'aig. à torsade placée derrière, tricoter à l'endr. la m. suivante puis la m. de l'aig. à torsade à l'end.

⊗ = glisser 1 m. sur l'aig. à torsade placée devant, tricoter à l'endr. la m. suivante puis la m. de l'aig. à torsade à l'end.

⊗ = glisser 1 m. sur l'aig. à torsade placée derrière, tricoter à l'endr. la m. suivante puis à l'env. la m. de l'aig. à torsade.

⊗ = glisser 1 m. sur l'aig. à torsade placée devant, tricoter à l'env. la m. suivante puis à l'endr. la m. de l'aig. à torsade.

⊗⊗ = glisser 1 m. sur l'aig. à torsade placée derrière, tricoter à l'endr. les 2 m. suivantes puis à l'env. la m. de l'aig. à torsade.

⊗⊗ = glisser 2 m. sur l'aig. à torsade placée devant, tricoter à l'env. la m. suivante puis à l'endr. les 2 m. de l'aig. à torsade.

⊗⊗⊗ = glisser 1 m. sur l'aig. à torsades placée derrière, tricoter à l'end. les 2 m. suivantes puis à l'end. la m. de l'aig. à torsades.

⊗⊗⊗ = glisser 2 m. sur l'aig. à torsades placées devant, tricoter à l'end. la m. suivante, puis à l'end. les 2 m. de l'aig. à torsades.

⊗⊗⊗⊗ = glisser 1 m. sur l'aig. à torsade placée derrière, tricoter à l'endr. les 3 m. suivantes puis à l'env. la m. de l'aig. à torsade.

⊗⊗⊗⊗ = glisser 3 m. sur l'aig. à torsade placée devant, tricoter à l'env. la m. suivante puis à l'endr. les 3 m. de l'aig. à torsade.