

Erratum - 166 - Automne/hiver pour elle & lui

166/05

PULL CROPPED À PTS
FANTAISIE

POUR LA VERSION LONGUE :

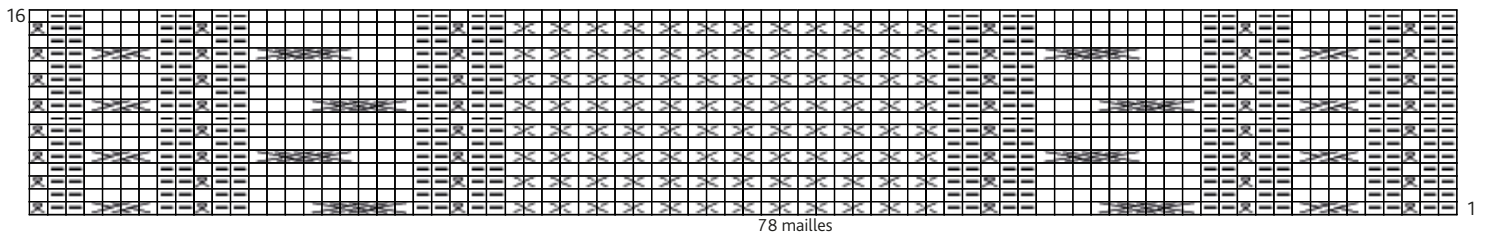
A 45 cm / 46 cm / 47 cm / 48 cm / 49 cm de hauteur après les côtes, former l'encol. en rab. les 10 m. / 10 m. / 10 m. / 12 m. / 12 m. centr. puis cont. un côté à la fs en rab. côté encol. ts les 2 rgs : 1 x 3 m., 2 x 2 m., 4 x 1 m., 4 rgs plus haut : 1 x 1 m.

A 52 cm / 53 cm / 54 cm / 55 cm / 56 cm de hauteur après les côtes, former l'épaule en rab. côté emmanch. ts les 2 rgs : 2 x 6 m. et 1 x 7 m. / 1 x 6 m. et 2 x 7 m. / 2 x 7 m. et 1 x 8 m. / 2 x 7 m. et 1 x 8 m. / 3 x 8 m.

Terminer le second côté de l'encol.

166/06


BONNET BOULE À
PTS FANTAISIE




Répéter toujours les 16 rgs du diagramme.


maille endroit sur l'endroit ou maille envers sur l'envers

maille envers sur l'endroit ou maille endroit sur l'envers


 maille endroit torse sur l'endroit


 2 mailles croisées vers la droite: glisser 1 m. sur une aiguille à torsade placée derrière, tricoter la m. suivante à l'end. puis la m. de l'aig. à torsade.

 2 mailles croisées vers la gauche: glisser 1 m. sur une aig. à torsade placée devant, tric. la m. suivante à l'end. puis la m. de l'aig. à torsade.

 4 mailles croisées vers la droite: glisser 2 mailles sur une aiguille à torsade placée derrière, tricoter les 2 mailles suivantes à l'endroit puis les 2 mailles de l'aiguille à torsade.

~~ 4 mailles croisées vers la gauche: glisser 2 mailles sur une aiguille à torsade placée devant, tricoter les 2 mailles suivantes à l'endroit puis les 2 mailles de l'aiguille à torsade.~~

 6 mailles croisées vers la droite: glisser 3 mailles sur une aiguille à torsade placée derrière, tricoter les 3 mailles suivantes à l'endroit puis les 3 mailles de l'aiguille à torsade.

 6 mailles croisées vers la gauche: glisser 3 mailles sur une aiguille à torsade placée devant, tricoter les 3 mailles suivantes à l'endroit puis les 3 mailles de l'aiguille à torsade.