

Erratum - 166 - Automne/hiver pour elle & lui

166/05

PULL CROPPED À PTS
FANTAISIE

POUR LA VERSION LONGUE :

A 45 cm / 46 cm / 47 cm / 48 cm / 49 cm de hauteur après les côtes, former l'encol. en rab. les 10 m. / 10 m. / 10 m. / 12 m. / 12 m. centr. puis cont. un côté à la fs en rab. côté encol. ts les 2 rgs : 1 x 3 m., 2 x 2 m., 4 x 1 m., 4 rgs plus haut : 1 x 1 m.

A 52 cm / 53 cm / 54 cm / 55 cm / 56 cm de hauteur après les côtes, former l'épaule en rab. côté emmanch. ts les 2 rgs : 2 x 6 m. et 1 x 7 m. / 1 x 6 m. et 2 x 7 m. / 2 x 7 m. et 1 x 8 m. / 2 x 7 m. et 1 x 8 m. / 3 x 8 m.

Terminer le second côté de l'encol.

166/08

CARDIGAN AU PT DE
CLOCHE

Les codes couleurs des tailles dans les patrons du modele 166/08 sont inversés.

Voici les bons code coloris.

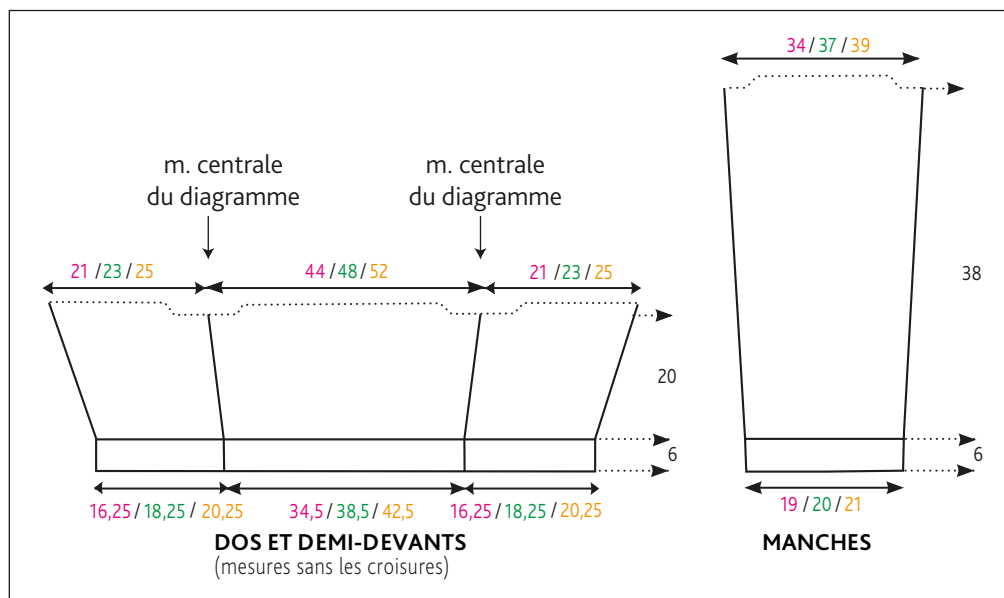
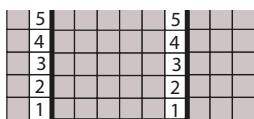


diagramme page 38

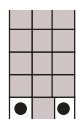


motif de 6 m.
répéter 7 / 8 / 9 fois

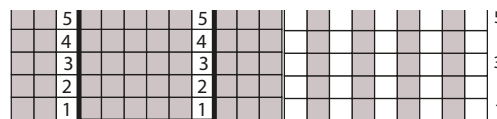
diagramme page 39



motif de 6 m.
répéter 16 / 18 / 20 fois



↑
maille
centrale



motif de 6 m.
répéter 7 / 8 / 9 fois

diagramme page 40



motif de 6 m.
répéter 8 / 9 / 10 fois



LIKE • SHARE • FOLLOW • KNIT

@laines.plassard

www.laines-plassard.com

PLASSARD

Laines à tricoter depuis 1879