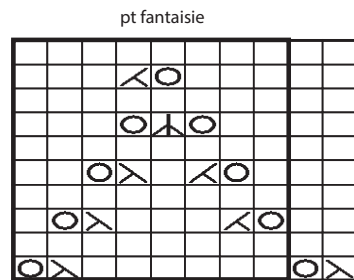


# Erratum - 150 LAYETTE INTEMPOREL

150/08  
CARDIGAN

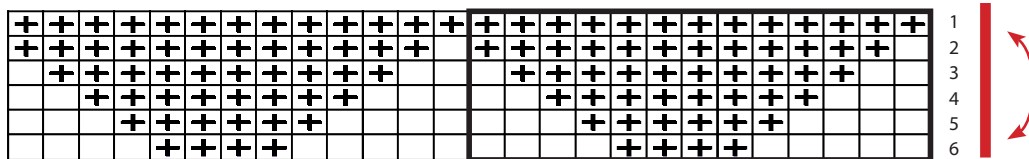


- = m. end. sur l'end. ou m. env. sur l'env.
- = jeté
- ∞ = surjet simple (glisser 1 m. à l'end., tric. la m. suivante à l'end., passer la m. glissée sur la m. tric.)
- ∠ = 2 m. ens. à l'end.
- ⋈ = dim. double verticale

10 1

Tricoter de la 1ère à la 10e m. du diagramme puis répéter toujours les 8 m. de l'encadré et terminé par 1 m. endroit

150/15  
CARDIGAN  
A FRISE  
JACQUARD



Répéter toujours les 13 m. de l'encadré

13 12 11 10 9 8 7 6 5 4 3 2 1

## EXPLICATIONS

### DEVANT

A 18 cm / 21 cm / 24 cm / 27 cm / 32 cm de haut. après les côtes, former l'encol. en rab. les 5 m. / 6 m. / 7 m. / 10 m. / 12 m. centr. puis terminer un côté à la fs en rab. côté encol.  
ts les 2 rgs : 1 x 2 m. et 1 x 3 m. / 2 x 3 m. / 1 x 2 m. et 1 x 3 m. / 2 x 3 m. / 2 x 3 m.