

Erratum - 145 Enfants intemporel

145/02

CARDIGAN À TORSADES

Diagramme torsades demi-devant gauche

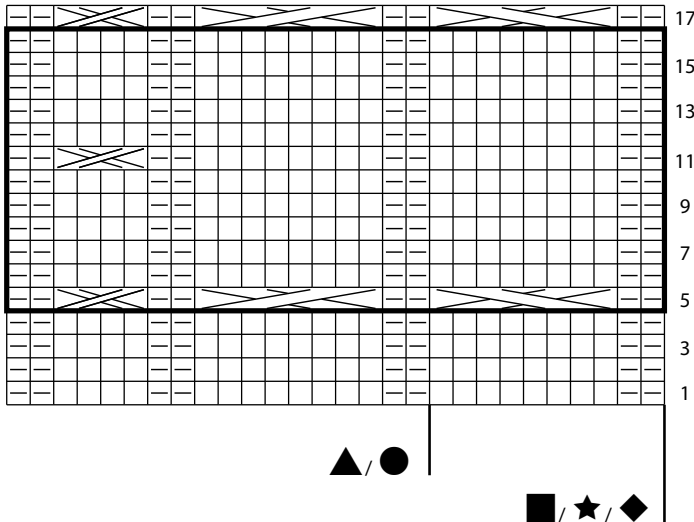
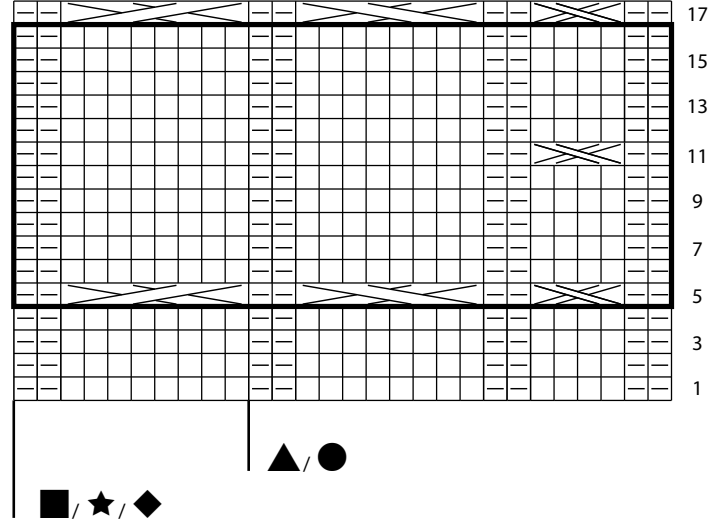


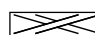
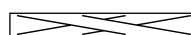
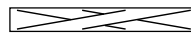





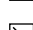
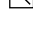
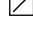
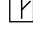


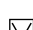
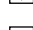
Diagramme torsades demi-devant droit



-  1 m. end. sur l'end., 1 m. env. sur l'env.
-  1 m. env. sur l'end., 1 m. end. sur l'env.
-  4 m. croisées à droite : glisser 2 m. sur une aig. aux. placée derrière le trav. et tric. à l'endr. les 2 m. suiv. puis à l'end. les 2 m. de l'aig. aux.
-  8 m. croisées à gauche : glisser 4 m. sur une aig. aux. placée devant le trav. et tric. à l'endr. les 4 m. suiv. puis à l'end. les 4 m. de l'aig. aux.
-  8 m. croisées à droite : glisser 4 m. sur une aig. aux. placée derrière le trav. et tric. à l'endr. les 4 m. suiv. puis à l'end. les 4 m. de l'aig. aux.
-  à répéter

145/04

CARDIGAN À DOS «FEUILLES»

-  1 m. end. sur l'end., 1 m. env. sur l'env.
-  1 m. env. sur l'end., 1 m. end. sur l'env.
-  1 surjet simple
-  2 m. end. ensemble
-  1 augm. intercalaire
-  1 jeté
-  2 m. env. ensemble
-  1 augm. barrée
-  1 augm. barrée env.
-  1 surjet double

