

Erratum - 136 - Enfants Intemporel

136/06

PULL MARINIÈRE À BOUTONNAGE ÉPAULE

rab. les m.

MANCHES

Monter 42 m. – (44 m.) – 48 m. – (50 m.) – 54 m. aig. n° 3,5 coloris ANTHRACITE et tric. en côtes 1/1 pendant 3 cm.

Cont. en jersey rayé aig. n° 4 en commençant par :

Taille 2 ans : 2 rgs coloris ANTHRACITE, 2 rgs coloris GRIS CLAIR.

Taille 4 ans : 2 rgs coloris GRIS CLAIR.

Taille 6/8 ans : commencer directement par "puis pour toutes les tailles".

Taille 10 ans : 2 rgs coloris GRIS CLAIR.

Taille 12/14 ans : 2 rgs coloris ANTHRACITE, 2 rgs coloris GRIS CLAIR.

puis pour ttes les tailles : *4 rgs coloris ANTHRACITE, 2 rgs coloris GRIS CLAIR* répéter de *à* 10 fs – (13 fs) – 17 fs – (19 fs) – 22 fs au tot. et terminer en coloris

les 4 rgs

Taille

1 m., t:

et 1 x :

A 27 cr

après l

Tric. la

BAND

Monte

n° 3,5,

et en t:

coloris

1 rg er

rgs de

détricc

ASSE

136/09

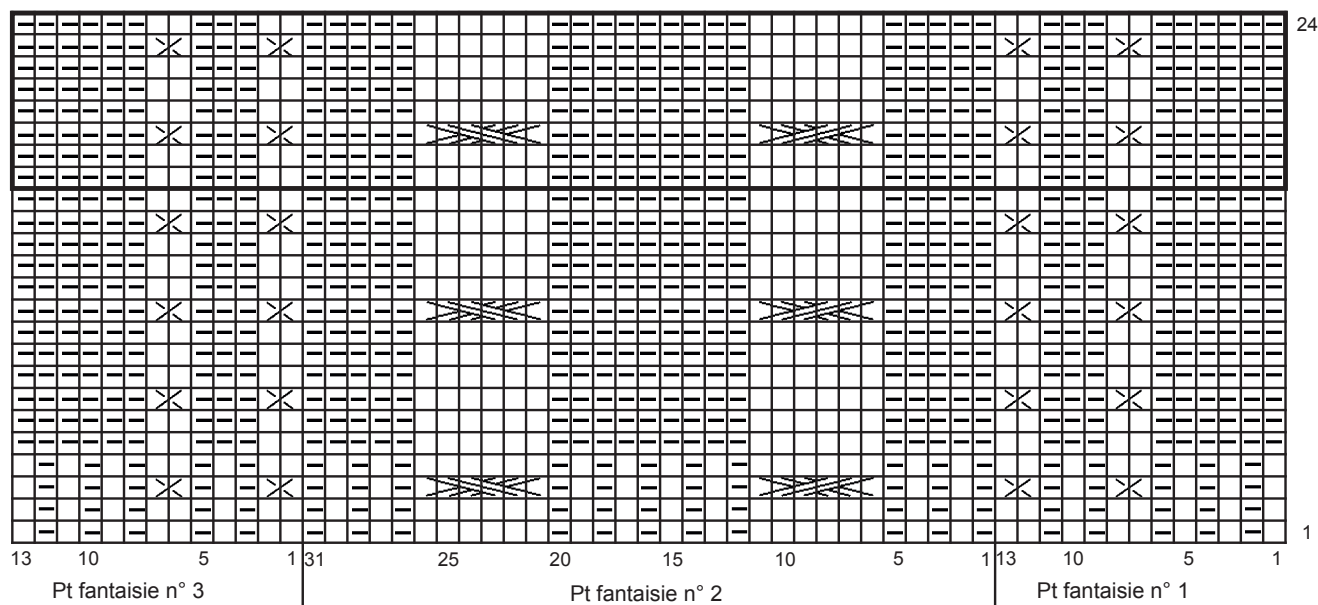
PULL A EMPIÈCEMENT JACQUARD

EMPIÈCEMENT


Pour les tailles 2 et 4 ans :

aller directement à "puis pour ttes les tailles".

Diagramme pts fantaisie



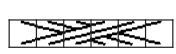
Tric. les 24 rgs du diagramme puis répéter toujours les 8 rgs de l'encadré.

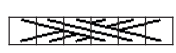
 = m. endr. sur l'endr. ou m. env. sur l'env.

 = m. env. sur l'endr. ou m. endr. sur l'env.

 = 2 m. croisées vers la droite : tricoter à l'endroit d'abord la 2e m. en passant devant la 1ère puis la 1ère m.

 = 2 m. croisées vers la gauche : tricoter à l'endroit d'abord la 2e m. en passant derrière la 1ère puis la 1ère m.

 = 6 m. croisées vers la droite à l'endroit (3 et 3) : glisser 3 m. sur l'aig. à torsade placée derrière, tricoter à l'endroit les 3 m. suivantes puis à l'endroit les 3 m. de l'aig. à torsade

 = 6 m. croisées vers la gauche à l'endroit (3 et 3) : glisser 3 m. sur l'aig. à torsade placée devant, tricoter à l'endroit les 3 m. suivantes puis à l'endroit les 3 m. de l'aig. à torsade