

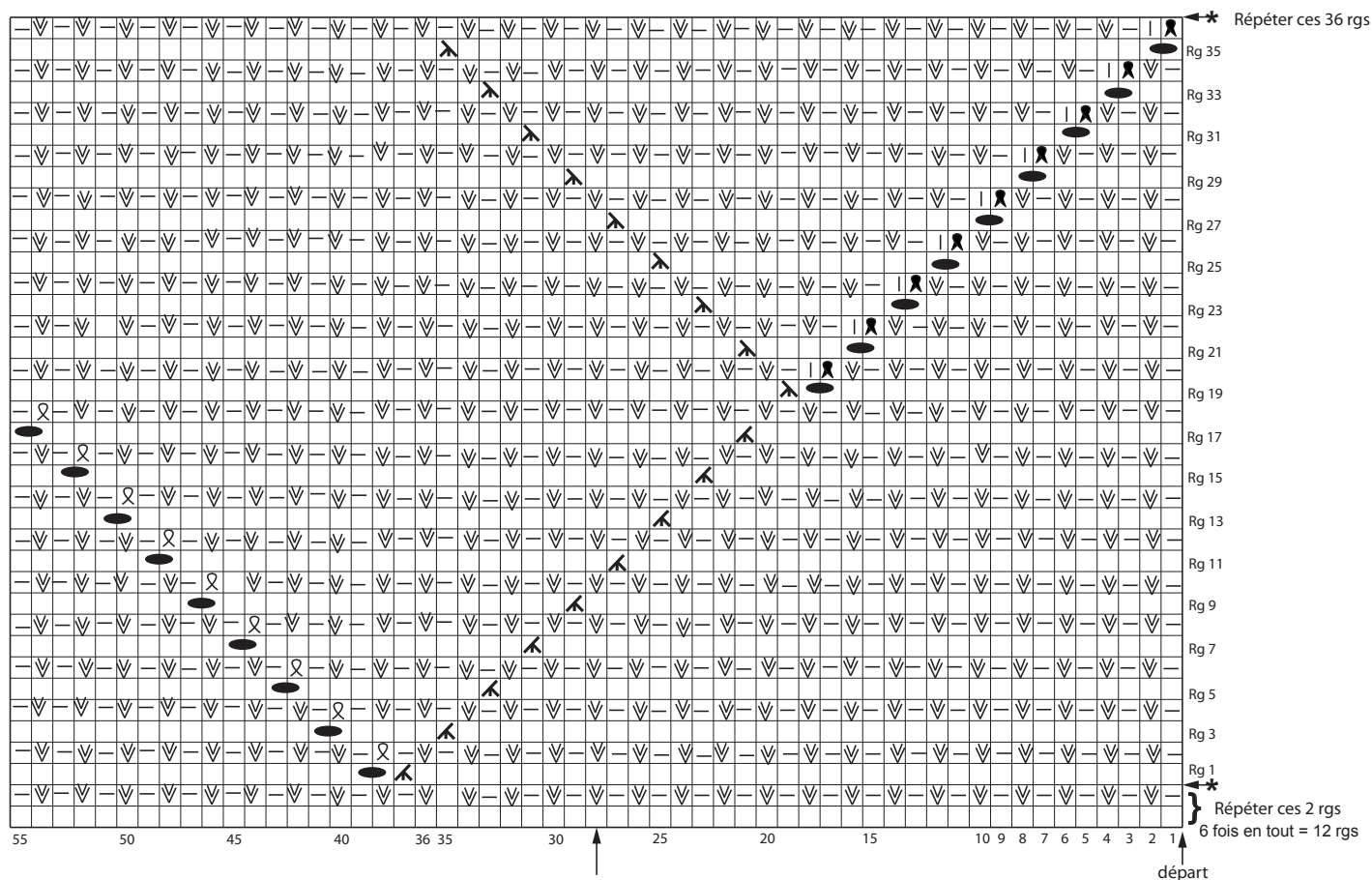
Erratum - 132 - Nouveautés Hiver

132/13

PULL À VAGUES

POINT FANTAISIE EN CÔTES PERLÉES

tous les symboles sont représentés comme ils se tricotent sur l'Endroit ou sur l'Envers du travail



- ☐ = m. ENDR. sur l'Endr. du trav.
- = m. ENV. sur l'Env. du trav.
- ↖ = 3 m. Ens. à l'Endr. sur l'Endr. du trav.
- ↗ = 1 surjet double à l'Endr. sur l'Endr. du trav. } voir également explication
- ∞ = m. torse à l'Endr. sur l'Env. du trav.
- ⋈ = m. torse à l'Env. sur l'Env. du trav.
- = 1 jeté (au rg suivant, dans ce jeté tric. 2m. comme indiquées)
- ∩ = 1 m. Endr. piquée double sur l'Env. du trav.
- | = m. ENDR. sur l'Env. du trav.



132/14

PULL À TORSADES

EXPLICATIONS

DOS

Avec le col. GRIS (2 fils), monter 106 (110) 122 (134) m., aig. n°5, tricoter en côtes 2/2 en commençant et en term. par 2 m. ENDR. (2 m. env.) 2m. env. (2 m. env.) sur l'endr. du trav.

132/16 CHÈCHE

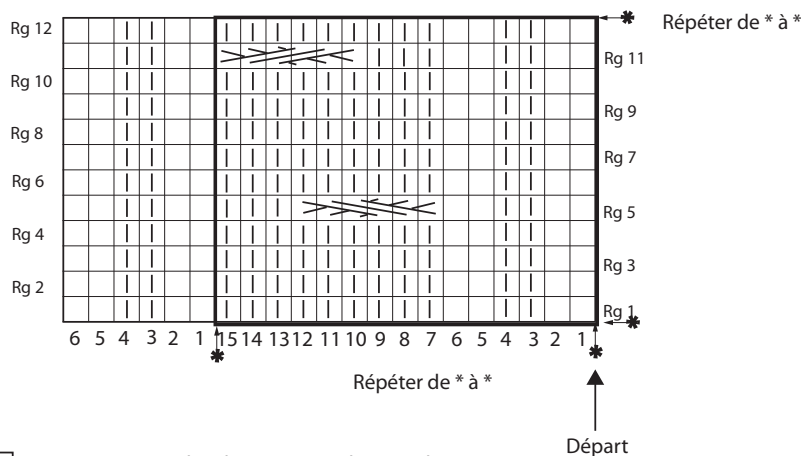
Faire ces 4 dim. sur le même rg ainsi : 1 dim. de ch. côté à 3 m. des bords et 1 surjet Double à l'Endr. ou à l'Env. (selon le rg) sur les 3 m. **sur** la m. centrale.

Utiliser les aig. n°4,5, lorsque le nombre de m. le permet.

Arrêter lorsqu'il reste 11 m.

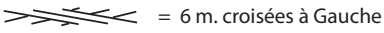



ASSEMBLAGE

Point de Torsades



□ = m. ENVERS sur l'endroit ou m. Endroit sur l'envers

| = m. ENDR. sur l'endroit ou m. Envers sur l'envers

-  = 6 m. croisées à Gauche
 -  = 6 m. croisées à Droite
 - ~~ = 4 m. croisées à Gauche~~
 - ~~ = 4 m. croisées à Droite~~
- } voir explication