

# Erratum - 131 - Layette

131/05

BONNET

DIVINE de PLASSARD

• 2 (2 / 2) pel. col. 90

131/08

BRASSIÈRE À TORSADES

## EXPLICATIONS

Se tricote d'une seule pièce et se commence par le demi-dos droit.

Monter 67 (73) m., aig. n°3, tric. au pt mousse, pendant 2 cm. puis marquer la m. lis. droite d'un anneau marqueur ou d'un fil de couleur.

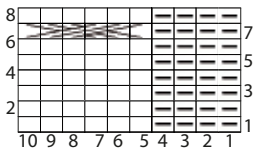
Cont. au pt mousse, au pt fantaisie en plaçant les m. de la façon suivante : 41(47) m. de pt mousse, 12 m. de pt fantaisie et 14 m. de pt mousse.

Laisser en attente à gauche ts les 2 rgs : \*1 x 4 m., 1 x 10 m., 1 x 12 m. (il reste 41 (47) m. pour le corps), tric. 2 rgs sur ttes les m.\*

Rép. de \* à \*.


131/09

PULL TRICOLERE À TORSADES



m. end. sur l'end. ou m. env. sur l'env.

m. env. sur l'end. ou m. end. sur l'env.

 6 m. croisées vers la droite: glisser 3 m. sur une aig. à torsade placée derrière, tric. les 3 m. suivantes à l'end. puis les 3 m. de l'aig. à torsade.

131/18

GILET DE BERGER

## ASSEMBLAGE ET FINITIONS

Faire les coutures des épaules.

Avec les aig. n°6, relever 25 (27 / 31 / 33 / 35 / 37) m. autour de l'encol., tric. 4 rgs de pt mousse, aig. n°6 puis rab. seulement les m.

131/19

PULL À CHEVRONS

## ECHANTILLON

1 carré de 10 cm de pt de chevrons, aig. n°6,5 = 13,5 m. et 22 rgs.

### DEVANT

Monter 34 (38 / 40 / 42 / 46 / 50) m., aig. n°6,5, col. 615 (Jaune) tric. 1 cm de côtes 1/1 puis cont. col. 601 (Beige).

131/20

PALETOT À POCHE

### COL

Monter 41 (45 / 49 / 53 / 57 / 61) m., aig. n°6, tric. au pt mousse pendant 7 (7 / 7 / 7 / 8 / 8) cm puis former le pied de col en rab. de ch. côté ts les 2 rgs : 2 x 4 m. et 1 x 5 m. (3 x 5 m. / 1 x 6 m. et 2 x 5 m. / 1 x 5 m. et 2 x 6 m. / 3 x 6 m. / 2 x 6 m. et 1 x 7 m.).

A 9 (9 / 9 / 9 / 10 / 10) cm de haut. tot., rab. les 15 (15 / 17 / 19 / 21 / 23) m. restantes.

131/22

BURNOU À POMPON

## ECHANTILLON

1 carré de 10 cm de pt mousse, aig. n° 5,5 = 12,5 m. et 27 rgs

131/26

CARDIGAN À LISIÈRES AJOURÉES

### BANDES DE BOUTONNAGE

Monter 5 m., aig. n°3,5, tric. au pt mousse pendant 17 (20 / 23 / 25 / 27 / 31) cm puis rab. seulement les m.

## ASSEMBLAGE ET FINITIONS

....

Avec les aig. n°3,5, relever 69 (73 / 77 / 81 / 85 / 89) m. autour de l'encol. en commençant au bord de la bande de boutonnage, tric. 4 rgs de pt mousse puis rab. seulement les m.

131/28

CHAUSSENS-CHAUSSETTES

ROSE & LOU de PLASSARD

• Aig. bambou de Plassard n°2,5

131/29

ROBE À JACQUARD PLUMETIS

#### POINTS EMPLOYÉS

• **Dim. double fantaisie à 2 m. des bords :**

A droite : tric. 2 m. end., glisser les 2 m. suivantes sur une aig. à torsade placée derrière, tric. ens. la m. suivante de l'aig. gauche et la 1re m. de l'aig. à torsade puis la m. suivante de l'aig. gauche et la dernière m. de l'aig. à torsade.

A gauche : Tric. ttes les m. sauf 6, glisser 2 m. sur une aig. à torsade placée devant, tric. ens. la 1re m. de l'aig. à torsade et la m. suivante de l'aig. gauche, tric. ens. la dernière m. de l'aig. à torsade et la m. suivante de l'aig. gauche puis tric. les 2 dernières m. à l'end.