

# Erratum - 123 - nouveautés hiver

123/06

BÉRÊT

1 rg de jersey end. en répartissant 22 dim. sur le rg. On obtient 39 m. Continuer en jersey env.

A 16 cm de haut. tot. tricoter les m. 2 par 2. Répéter ts les 2 rgs ces diminutions les unes au-dessus des autres. Passer le fil avec une aig. à coudre dans les 5 m. restantes.



123/10

## BONNET À BOUTON

Taille Unique

### FOURNITURES

#### FLAMME DE PLASSARD

- col. 37 : 1 pelote
- 1 jeu de 5 aig. 2 pointes 20 cm n°5 et 6,5
- 1 crochet n°6
- 1 bouton
- 1 marqueur

Niveau intermédiaire

On commence le bonnet en jersey endroit, aig. n° 5,5 = 12 m. et 17 rgs

### REALISATION

Il mesure env. 53 cm de circonférence pour une hauteur finie de 26 cm.

Avec le jeu de 5 aig. monter seulement 64 m. en les répartissant sur 4 aig. et tric. en côtes 1/1 en rond ; placer le marqueur en début de Tour.

A 3 cm de hauteur totale, continuer avec l'aig. circulaire n°6,5 en Jersey Endroit en rond.

A 18 cm de hauteur totale, commencer les diminutions, tric. 1 tour ainsi : \*6 m. Endr., 2 m. ens. à l'Endr.\*, répéter de \* à \* 8 fois en tout. Il reste 56 m.

Répéter ces dim. en les plaçant les unes au-dessus des autres tous les 2 rgs encore 5 fois :

\*5 m. Endr., 2 m. ens. à l'Endr.\* répéter de \* à \* 8 fois, il reste 48 m.

AS!

Avec 8 cm m.l. au d Avec du b Cou

123/18

## CARDIGAN À MANCHES BOUTONNÉES

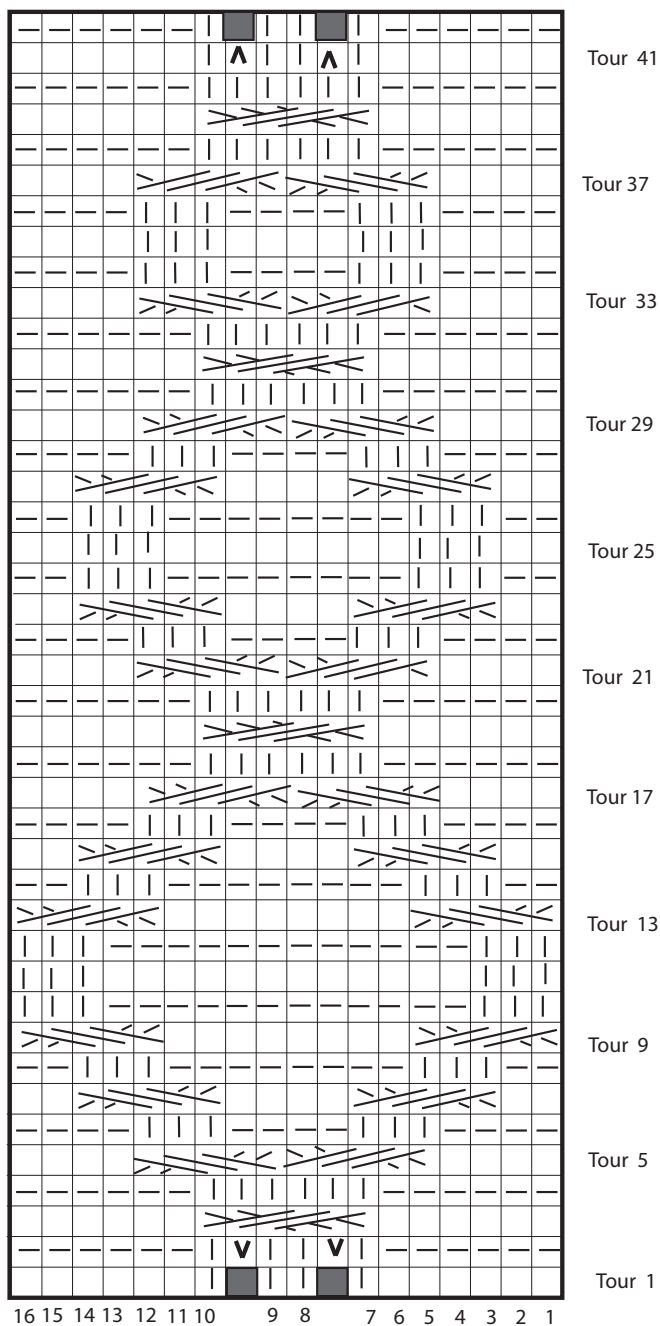
it.  
tte  
et  
par  
on  
rès  
en


### BORDURE D'ENCOLURE

Avec les aig. n°5,5 en partant de l'encolure du Demi-Devant Droit, reprendre les 8 m. de la Bordure de boutonnage, à la suite relever env. 14 (18) 20 (20) 22 m., puis 39 (41) 41 (43) 43 m. le long de l'encolure Dos et 30 (34) 36 (36) 38 m. le long de l'encolure du Demi-Devant Gauche en reprenant les 8 m. en attente.

Tricoter en côtes 1/1 en commençant et en term. par

## TORSADE n°2



 = m. endt sur endt, m. env. sur env.

 = m. ENDROIT sur l'endroit


— = m. ENVERS sur l'endroit

 = m. qui n'existe pas ou plus

**V** = 1 augm. intercalaire à l'Endroit torsé

 = 3 m. croisées à Gauche sur 2 m. Endroit

 = 3 m. croisées à Droite sur 2 m. Endroit

 = 6 m. croisées à Droite

**^** = 2 m. ens. à l'Endroit