

ERRATUM CATA N°64

pour v7 seulement

64/05 CAGOULE

EXPLICATIONS

Se commence l'oreille droite.

Monter 5 m., aig. n° 4,5, tric. au pt mousse en augm. à droite 2 rgs plus haut : 1 x 1 m., ts les 4 rgs : 8 x 1 m. et ts les 2 rgs : 3 x 1 m. (pour le milieu devant)

En même temps, augm. à gauche : ts les 2 rgs : 3 x 1 m., ts les 4 rgs : 3 x 1 m., 2 rgs plus haut : 1 x 2 m. (pour le milieu dos) puis tric. droit. Entretemps, a 1 cm de haut. tot., former une boutonnière d'une m. au milieu du trav.

A 10 cm de haut. tot., on a 25 m.

Tric. l'oreille gauche en sens inverse et sans boutonnière.

Réunir les 2 oreilles en ajoutant 8 (12 / 16) m. sur le milieu devant en et tric. au pt mousse sur les 58 (62 / 66) m. pendant 4,5 cm.

Cont. en jersey end., aig., n° 4,5.

A 2 (2,5 / 3) cm de haut. après le pt mousse, répartir les diminutions de la façon suivante :

2 m. end. *1 surjet simple, 2 m. end.* répéter de * à * 14 (15 / 16) fs au tot.

Il reste 44 (47 / 50) m.

6 rgs plus haut :

3 mois : 2 m. end. *1 surjet simple, 2 m. end.* répéter de * à * 10 fs au tot. et terminer par 1 surjet simple

6 mois : 2 m. end. *1 surjet simple, 2 m. end.* répéter de * à * 11 fs au tot. et terminer par 1 m. end.

12 mois : 2 m. end. *1 surjet simple, 2 m. end.* répéter de * à * 12 fs au tot.

Il reste 33 (36 / 38) m.

6 rgs plus haut :

2 m. end. *1 surjet simple, 1 m. end.* répéter de * à * 10 (11 / 12) fs au tot. et terminer par 1 (1 / 0) m. end.

Il reste 23 (25 / 26) m

4 rgs plus haut :

3 et 6 mois : Tric. 1 m. end. puis les m. 2 par 2

12 mois : tric. les m. 2 par 2

Il reste 12 (13 / 13) m.

2 rgs plus haut :

3 mois : Tric. les m. 2 par 2

6 et 12 mois : Tric. 1 m. end. puis les m. 2 par 2

Il reste 6 (7 / 7) m.

Tric. 8 rgs sur les 6 (7 / 7) m. restantes puis passer le fil dans les m. et serrer.

ASSEMBLAGE ET FINITIONS

Fermer le bonnet par une couture en partant du haut et en laissant libre 6 cm de pt mousse.

pour les autres versions





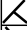


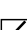
64/07

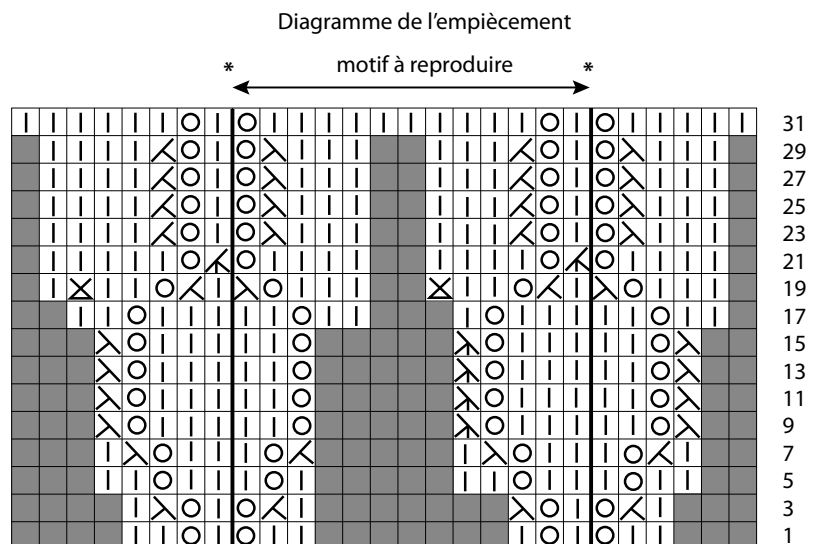
Brassière mousse

EMPIÈCEMENT : Avec les aig. circ. n° 2,5, rel. 31/36 m. dans le haut du dos gauche, 36/42 m. dans le haut d'une manche, 56/62 m. dans le haut du devant, 36/42 m. dans le haut de l'autre manche et 31/36 m. dans le haut du dos droit. Sur ces 190/218 m. tric. au pt mousse en répat. 8 dim. sur le premier rg comme suit : tric. 24 m., *1 surjet simple, tric. 18/22 m.* rép. 3 fs de *-* , 2 m. ensemble end., 18/22 m. **centrales**, *2 m. ens. end., tric. 18/22 m. *rép. 3 fs de *à*, 2 m. ens. 24 m. Rép. ces dim. les unes au-dessus des autres ts les 2 rgs. Lorsqu'il reste 62/66 m. rab. souplement ces m..

64/09

Brassière ajourée

-  m. endroit
-  jeté
-  m. inexistante
-  1 augmentation
-  2 m. ens. endroit
-  surjet simple
-  surjet double gauche (glisser 1 m. end., 2m. ens. end., passer la m. glissée sur les 2 m. ens)
-  surjet double centré (glisser 2 m. ens. end., 1m. end. passer la m. glissée sur la m. end.)



64/27

Gilet

FINITIONS :

Coudre les épaules.

COL : Avec les aig. n° 3 rel. 146/166/186/206 m. **tout le long des devants et de l'encolure.** 6 rgs en jersey end. et rab. les m. Monter les manches de ch. côté. Fermer le dessous des manches et les côtés du gilet. Coudre les boutons face aux boutonnières.

64/37

Cache-cœur

DEVANT DROIT : Monter 85/91/97/103 m. sur les aig. n° 3 col. Turquoise et tric. en côtes 1/1 en plaçant 2 m. end. à droite du trav.

A 1,5 cm de haut. prendre le col. Jaune.

A 3 cm de haut. tot. prendre le col. Vert et les aig. n° 4 et cont. en côtes 1/1 sur les 5 prem. m. et jersey end. sur les autres m. en répart. 19/21/23/25 dim. sur le prem. rg = 66/70/74/78 m.

A 9/10/11/12 cm de haut. tot. pour l'encolure dim. à 5 m. du bord droit (voir dim. apparentes) ts les 2 rgs :

1 an : 18 x 2 m. 9 x 1 m.

2 ans : 16 x 2 m. 13 x 1 m.

4 ans : 18 x 2 m. 15 x 1m

6 ans : 19 x 2 m. 16 x 1 m.

ENTRE-TEMPS, à 14/16/18/20 cm de haut. tot. à gauche du trav. faire les même dim. d'emm. qu'au dos.

A 28/31/34/37 cm de haut. tot. rab. les 9/10/11/12 m. de l'épaule et cont. sur les 5 m. en côtes 1/1 pendant 7,5/8,5/9,5/10,5 cm et rab. (= bande d'encolure).