

ERRATUM CATA 119 - ACCESSOIRES

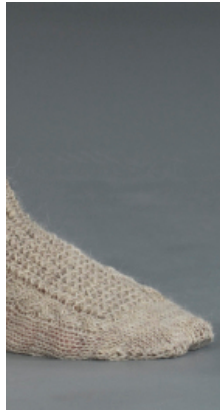
119/01

EXPLICATIONS

Avec un fil Rando et un fil élastique transparent monter 88 m. sur 4 aig. n° 2,5 (22 m. par aig.) tric. en tours 3 cm de côtes 2/2. Continuer sans le fil élastique (le couper et le rentrer) cont. avec le seul fil Rando et les aig. n° 3, garder 22 m. sur chaque aig. 1 et 2 et grouper 44 m. sur la 3e aig. (cela afin de pouvoir tric. aisément les torsades = 6 m. jersey, 32 m. torsades, 6m. jersey) placer un repère entre l'aig. 3 et l'aig. 1.

119/02

• col. 52 : 1 pelote



119/02

ES À TORSADES

Taille : 38/39

DE PLASSARD

• col. 52 : 1 pelote
5 aig. n° 3,5 et n° 4
transparent spécial
tricot ref 977770

Niveau : experte

- **T1** : * 1 m. glissée à l'env. (fil derrière), 1 m. end., 1 jeté, rabattre la m. glissée sur la m. tric. et le jeté*; répéter de * à *.
- **T2** : à l'end. Répéter toujours ces 2 tours.
- **Maillons et torsades en tours** : suivre le diagramme.
- **Augm. intercalaire** : Relever le fil transversal entre deux m. et le tricoter en le tordant.

ÉCHANTILLONS

Un carré de 10 cm Rando aig. n° 4 en jersey end. = 24 m. et 30 rgs,

Un carré de 10 cm Rando aig. n° 4 en pt croisé = 29 m. et 30 rgs

Un motif maillons torsades aig. n° 4 légèrement étiré de 24 m. = 9 cm de large.

Se commence par la tige.

EXPLICATIONS

Avec un fil Rando et un fil élastique transparent monter 72 m. sur 4 aig. n° 3,5 (18 m. par aig.) tric. en tours 3 cm de côtes 2/2. Continuer sans le fil élastique

aig. 3 : 8 m. pt croisé, 9 m. maillons et torsades;

aig. 4 : 11 m. maillons et torsades et 4 m. pt croisé.

Cont. en tours pendant 1 cm ainsi :

aig. 1 : 15 m. jersey end.

aig. 2 : 3 m. jersey end., 1 m. env., 4 m. continuent la torsade, 1 m. env., 6 m. de pt croisé.

aig. 3 : 8 m. de pt croisé, 1 m. env., 4 m. continuent la torsade, 1 m. env., 3 m. jersey end.

aig. 4 : 15 m. jersey end.

A 27 cm de haut. tot. se commence le talon.

Le talon, en aller-retour et en jersey end. sur les aig. 1 et 2.

R1 à l'end., aig. 1, fil devant, glisser la 1ère m. comme pour la tric. à l'env., tric. la 2e m., le fil passe au dessus de l'aig droite, bien serrer (pour éviter les trous) la 1ère m. devient « m. double » (mdb.) tric. les 13 m. suiv., puis les 15 m. de l'aig. 2. Tourner.

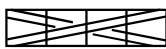
R2 à l'env., aig. 2, fil devant, glisser la 1ère m. passer le fil autour de l'aig.

EXPLICATIONS

Avec un fil Rando et un fil élastique transparent monter 72 m. sur 4 aig. n° 3,5 (18 m. par aig.) tric. en tours 3 cm de côtes 2/2. Continuer sans le fil élastique (le couper et le rentrer) cont. avec le seul fil Rando et les aig. n° 4, tric. 1 tour ainsi : **1ère aig.** : Répartir 8 augm. intercalaires (1 augm. toutes les 2 m.) ds les 18 m. en point croisé soit 26 m. **2e aig.** : en maillons et torsades selon le 1er tour du diagramme : 1 augm. intercalaire, 1 m. env., **1 augm. intercalaire**, 3m. end., 2 m. env., **1 augm. intercalaire**, 6 m. end., **1 augm. intercalaire**, 2 m. env., 3 m. end., **1 augm. intercalaire**, 1 m. env. 1 augm. intercalaire soit **20 m.** **3e aig.** 14 m. en point croisé en répartissant 4 dim. et **4e aig.** comme la 2e. On obtient **84 m.** soit 26 m. en pt croisé, **20 m.** en maillons et torsades, 14 m. en point croisé et **20 m.** en maillons et torsades. Placer un repère entre l'aig. 4 et l'aig.1. L'aig. 1 sera le dos en pt croisé, les aig. 2 et 4 les côtés en maillons et torsades et l'aig. 3 le devant en pt croisé. Cont. en tours en pt croisé et en maillons et torsades. Tous les 6 tours dim. 9 x 1 m. de ch. côté de la 1ère aig., il reste 8 m. en pt croisé. A 22 cm de haut. tot. **sur les aig. 2 et 4 tric. les m. env. ens., il reste 20 m. sur ch. aig. Soit un total de 62 m. que l'on répartit répartir les 62 m.** ainsi :

MAILLONS-TORSADES EN TOUR

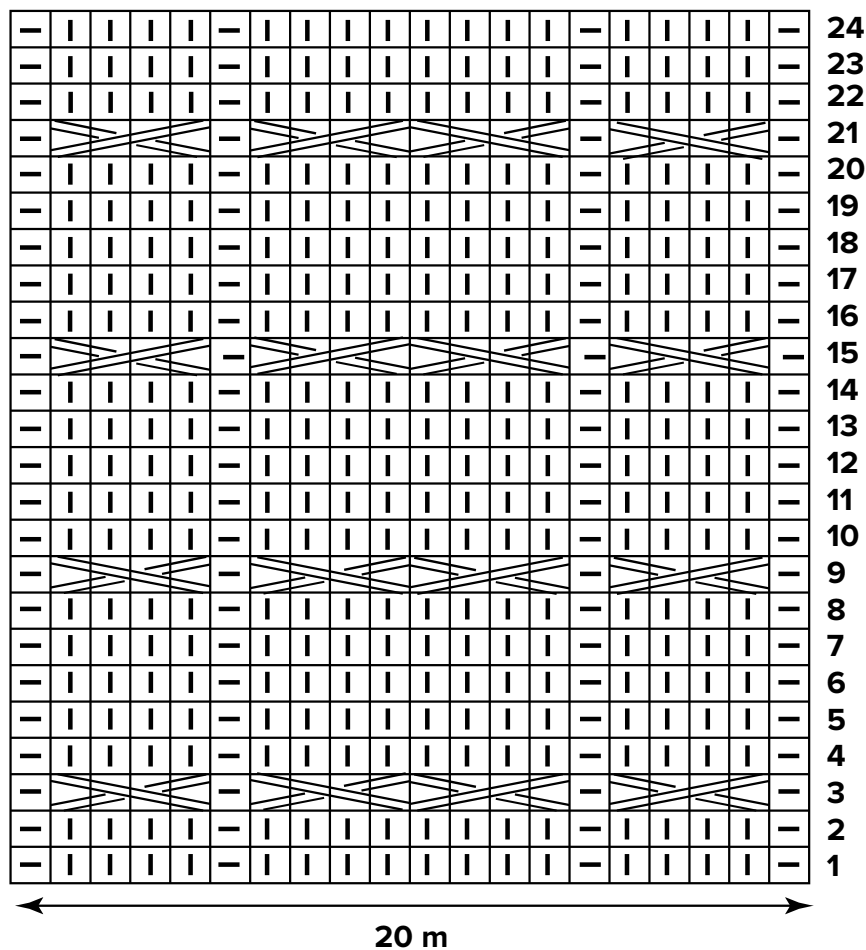
- m. env. | m. end. répéter de * à *



Glisser les 1^{ère} et 2^e m. sur une aig. à torsade placée derrière.
Tric. à l'end. les 3^e et 4^e m., puis les 1^{ère} et 2^e m.



Glisser les 1^{ère} et 2^e m. sur une aig. à torsade placée devant.
Tric. à l'end. les 3^e et 4^e m., puis les 1^{ère} et 2^e m.



119/03

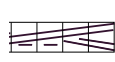
• col. 10 : 1 pelote

EXPLICATIONS

Sur les aig. n° 3 monter 180 m. et tric. 5 cm de côtes 1/1. Cont. avec l'aig. n° 4,5 en côtes 2/2 ainsi : 28 m. jersey end. 34 m. côtes 2/2, 56 m. jersey end., 34 m. côtes 2/2 et 28 m. jersey end. pendant 2 cm, puis remplacer les côtes 2/2 par les torsades soit : 28 m. jersey end. 34 m. torsades selon diagramme rgs 1 à 46, 56 m. jersey end., 34 m. torsades selon diagramme rgs 1 à 46 et 28 m. jersey end.

Remplacer le jaune par le txt ci-dessous :

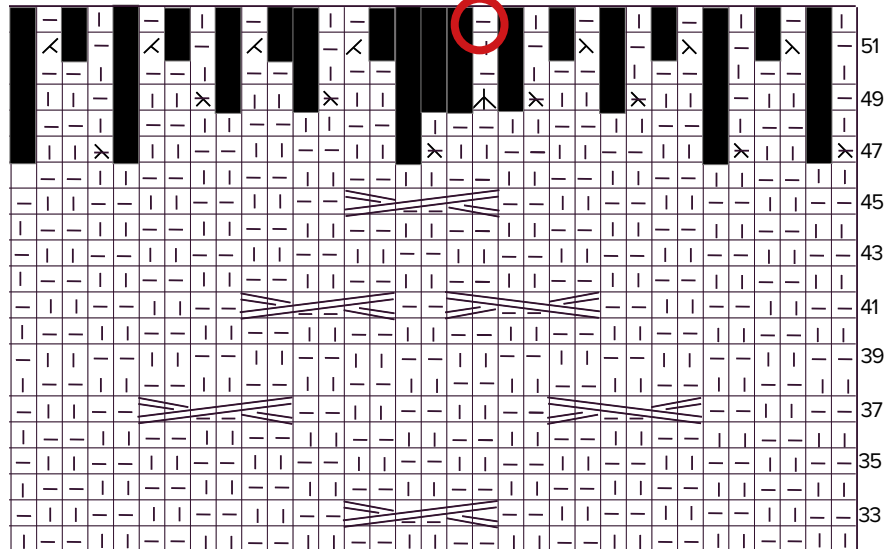
modification



Glisser les 1^{ère} et 2^e m. sur une aig. à torsade placée **derrière**.
Glisser les 3^e et 4^e m. sur 1 aig. à torsade.
Tric. à l'end. les 5^e et 6^e m., à l'env. les 3^e et 4^e m. et à l'end. les 1^{ère} et 2^e m.



Glisser les 1^{ère} et 2^e m. sur une aig. à torsade placée **devant**.
Glisser les 3^e et 4^e m. sur 1 aig. à torsade.
Tric. à l'end. les 5^e et 6^e m., à l'env. les 3^e et 4^e m. et à l'end. les 1^{ère} et 2^e m.



119/04

• col. 54 : 1 pelote

119/05

• Point tourbillon (voir diagramme modèle 8)

R31 : 1 m. lis., * 1 m. **endr.** tric. les m. 2 par 2 * 1 m. lis. Il reste 15 m. Cont. en jersey end.

R33 : 1 m. lis., * 1 m. **endr.** tric. les m. 2 par 2 * 1 m. lis. Il reste 9 m. Cont. en jersey end.

R35 : 1 m. lis., * 1 m. **endr.** tric. les m. 2 par 2 * 1 m. lis. Il reste 6 m. Cont. en jersey end.

119/07

• col. 01 : 1 pelote

• Point tourbillons en tours (voir diagramme modèle 6)

119/08

• col. 58 : 3 pelotes

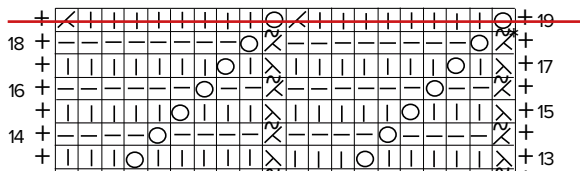
EXPLICATIONS

Monter 333 m.

Tric. en suivant le diagramme. Au rg 1 des diagonales augm. 2 m. et les supprimer au rg 9. Au rg de trou-trous **augm. 1 m. et la dim. au rg suiv.** vous êtes à la moitié du snood.

POINT DE TOURBILLONS

- | m. end.
- m. env.
- jeté
- < 2 m. ens. end.
- λ surjet simple



119/09 **EXPLICATIONS**

Monter 333 m.

Tric. en suivant le diagramme. Au rg 1 des diagonales augm. 2 m. et les supprimer au rg 9. Au rg de trou-trous augm. 1 m. et la dim. au rg suiv. vous êtes à la moitié du snood.

119/10 **EXPLICATIONS**

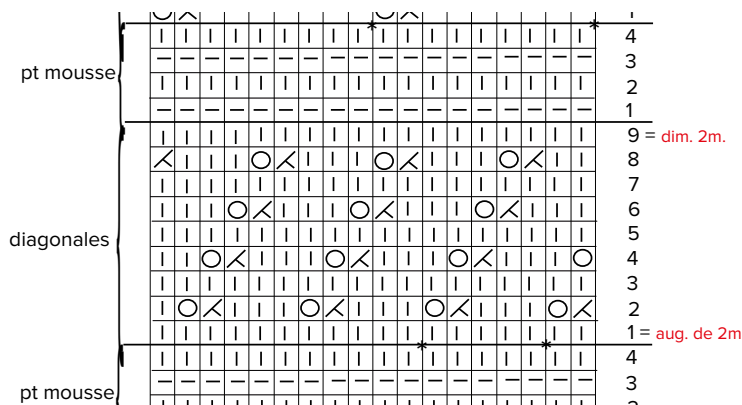
Mitaine : monter 54 m. sur 4 aig. (14 m. par aig.) et tric. 8 cm en côtes 1/1. Cont. en pt de brisures, soit 16 rgs selon diagramme 1. A 12 cm de haut. tot. cont. en jersey end. et augm. 1 m. après la 7e m. du tour. Placer un repère sur cette m. elle sera le bas du pouce. Au tour suiv. augm. de 1 m. de ch. côté de cette m. On obtient 57 m. Tous les 2 tours augm. 1 m. avant la 1ère augm. et 1 m. après la 2e augm. 7 fois. On obtient 71 m.

119/11 **EXPLICATIONS**

Monter 108 m. sur l'aig. circulaire n°3 et tric. 3 cm en côtes 1/1.

Avec l'aig. circulaire n° 4 tric. dans les divers points selon le diagramme en tours, le diagramme terminé cont. en jersey end. avec l'aig. circulaire n° 3.

Au 1er tour placer un repère sur la 1ère m. et répartir 12 augm. On obtient 120 m.



119/12

• col. 02 : 3 pelotes

119/13

• Ondes courtes en tours (voir diagramme rép. de * à *)

119/15

• col. 51 : 1 pelote

• Jours en tours (voir diagramme rép. de * à *)

Pouce : prendre 19 m. (9 m., la 1ère m. augm., 9 m.) - laisser les 52 autres m. en attente - monter 1 m. à la suite et tric. en jours en tours sur ces 20 m. A 3,5 cm de haut., tric. 1 rgs de côtes 1/1, rabattre en côtes 1/1.

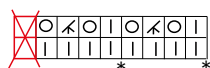
Index : Prendre les 16 m. près du pouce : 8 sur le dos, 8 sur la paume et ajouter 2 m., laisser les 40 m. rest. en attente,

Majeur : Sur les 40 m. en attente reprendre 14 m. : 7 sur le dos et 7 sur la paume, ajouter 2 m. et reprendre 2 m. sur la base de

Auriculaire : Reprendre les 12 m. rest., relever 2 m. à la base de l'annulaire, tric. pendant 3 cm en jours en tours, tric. 1 rgs de côtes 1/1, rabattre en côtes 1/1.

JOURS EN TOURS

| m. end. ↙ surjet double
○ jeté * répéter de * à *



119/16 • Jours décalés **en-tours** : (voir diagramme, rép. de * à *)

EXPLICATIONS

Avec un fil Aventure et un fil élastique transparent monter 60 m. sur 4 aig. (15 m. par aig.) tric. en tours 3 cm de côtes 1/1. Continuer sans le fil élastique (le couper et le rentrer) cont. avec le seul fil Aventure, et tric. en jours décalés **en-tours** pendant 10 cm. Placer un repère entre l'aig. 4 et l'aig.1. Les aig. 1 et 2 seront le dessous du pied et les aig. 3 et 4 le dessus.

Le talon, en jersey end. en aller-retour sur les aig. 1 et 2 rép. de * à * et finir par 1m. endr.

119/18 • Petites cordes à droite, petites cordes à gauche (voir diagrammes, rép. de * à *)

• col. 05 : 1 pelote

Index : Prendre les 18 m. près du pouce : 9 sur le dos, 9 sur la paume et ajouter 2 m., laisser les 42 m. rest. en attente,

Annulaire : Reprendre 14 m. : 7 sur le dos et 7 sur la paume **ajouter 2m.**, continuer comme le majeur mais sur 6 cm.

119/19 • Petites cordes à gauche et à droite (voir les diagrammes, rép. de * à *)

• col. 05 : 1 pelote

119/20

AVENTURE DE PLASSARD

• col. 05 : 2 pelotes

119/20

RANDO DE PLASSARD

• col. 04 : 1 pelote