

ERRATUM CATA 117 - FEMMES HIVER

117/18

GILET CROISÉ DOS OU DEVANT

Tailles 34/36 – (38/40) – 42/44 – (46/48) – 50/52

BASIC de PLASSARD

• col. 312 : 7 (8)9 (10) 12 pelotes

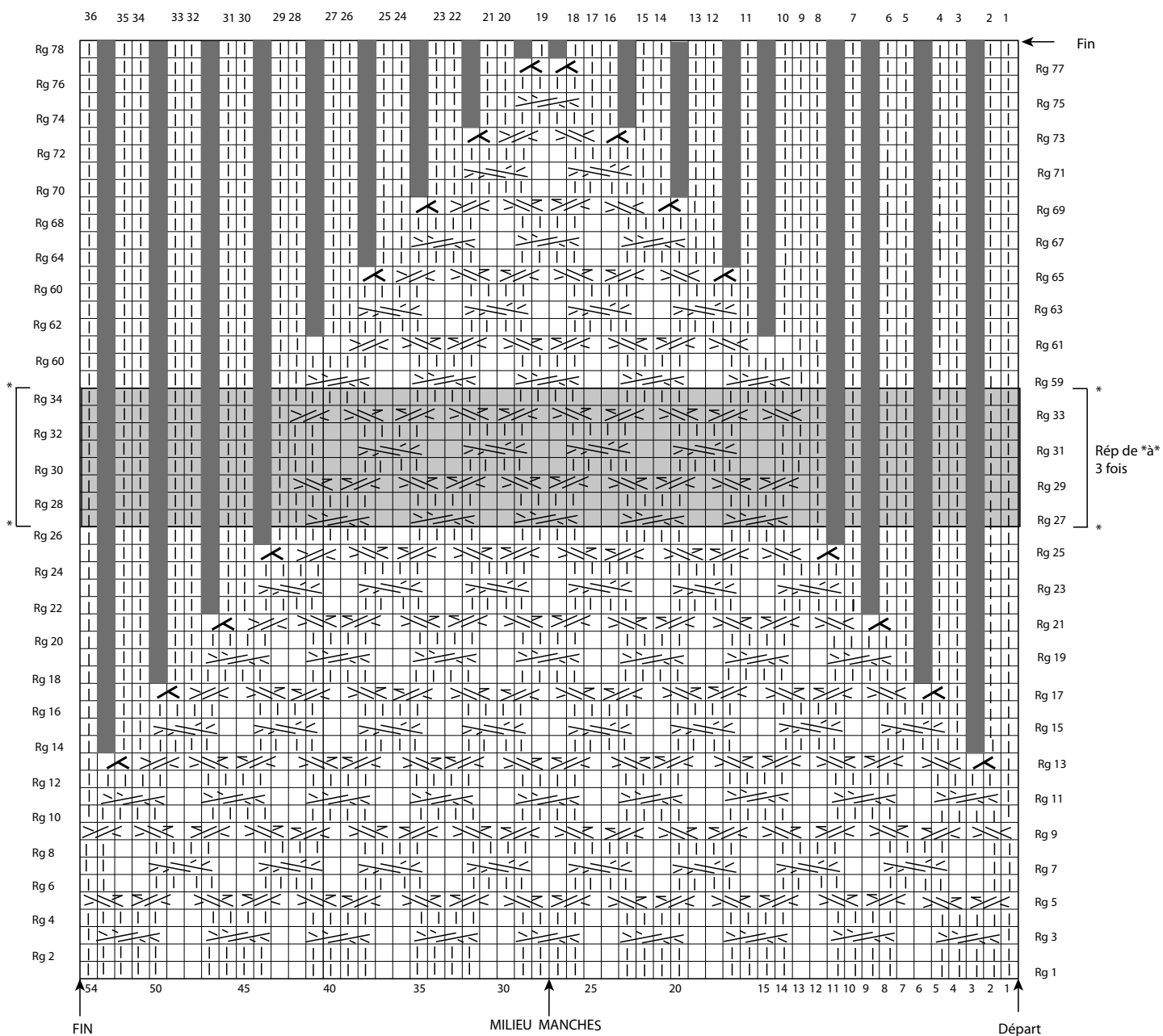
PLUIE D'ÉTOILES de PLASSARD

• col. 11 : 6 (7) 8 (9) 10 pelotes

117/28

PULL MOTIF FANTAISIE PLACÉ

Pt de VANNERIE FANTAISIE n°2



Rgs 37 à 59 : Rép. de * à * 11 fois.

CHÂLE À POINTS AJOURÉ

Taille : environ 140 cm x 70 cm

ALPAGA de PLASSARD

- col. 222 ou 214 : 3 pelotes
- Aig. Circ. 80 cm bambou 4 mm
- Anneaux marqueurs
- aig. bambou de Plassard pour rentrer les fils

Niveau : Confirmée

ABRÉVIATIONS

- md : une maille à l'endroit
- O J : Jeté
- / 2md ens : 2 mailles ensemble à l'endroit
- \ sS : surjet simple : glisser 1 m à l'end, 1 m à l'end, passer la m glissée sur la m tricotée
- // 3md ens : 3 mailles ensemble à l'endroit
- /\ g2 md p : glisser 2 m sur l' aiguille droite, comme pour les tricoter ensemble à l'endroit, 1 md, passer les m glissées sur la md
- \\ sD : surjet double : glisser 1 m à l'end, 2 m ens à l'end, passer la m glissée sur les m tricotées
- *..* répéter de * à*

DÉMARRAGE

- Rg 1 : monter 3m.
- Rg 2 à Rg 6 : 3 m. end.
- Garder les 3 m. end. sur l'aig. (fil à gauche).
- Tourner le travail d'un quart de tour vers la droite (fil à droite) puis relever et tricoter 3 m. end. sur le coté (1m par côte mousse) = 6 m. end. sur l'aig. (fil

à gauche).
 Tourner à nouveau le travail d'un quart de tour vers la droite puis relever et tricoter 3 m. end. sur le rang de montage = 9 m. end. sur l'aiguille (fil à gauche) => ceci est l'endroit du travail.
 Sur l'envers, tricoter 1 rg : 3m. end., 3 m. env., 3 m. end.

EXPLICATIONS

Pour la suite de l'ouvrage, tous les rangs commencent et finissent par 3 m. end.. Elles ne sont pas représentées.
Rgs 1 à 32 : diagramme 1.
 Au 32e rg on a 3 m. end., 67 m. env., 3 m. end.
Rgs 33 à 104 : diagramme 2, 3 fois.
 Au 104e rg on a 3 m. end., 211 m. env., 3 m. end.
Rgs 105 à 162 : diagramme 3. 3A, partie droite du travail. 3B, partie gauche du travail.
 Au 162e rg, on a 3 m. end., 327 m. env., 3 m. end.
 Rabattre simplement les 333 m.

CONSEIL :
 Matérialiser par un fil de couleur la maille centrale

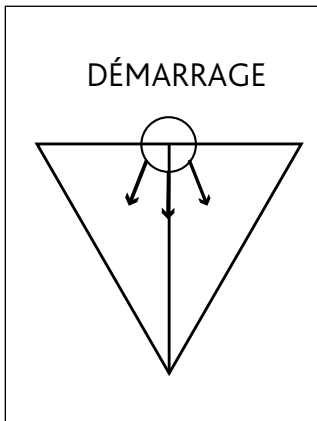
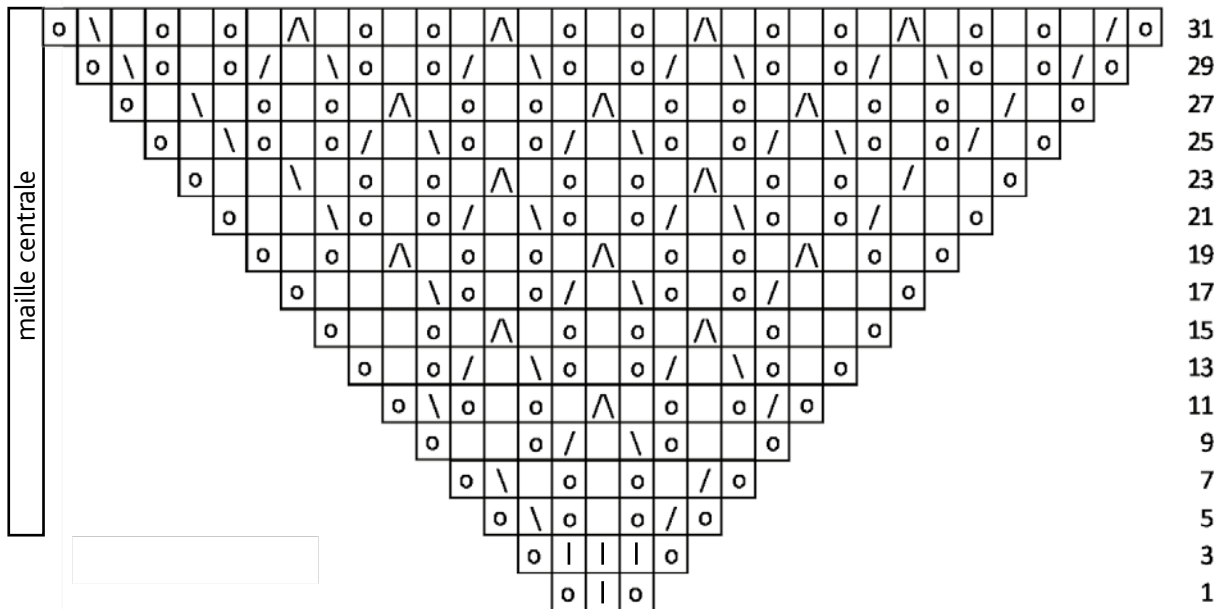


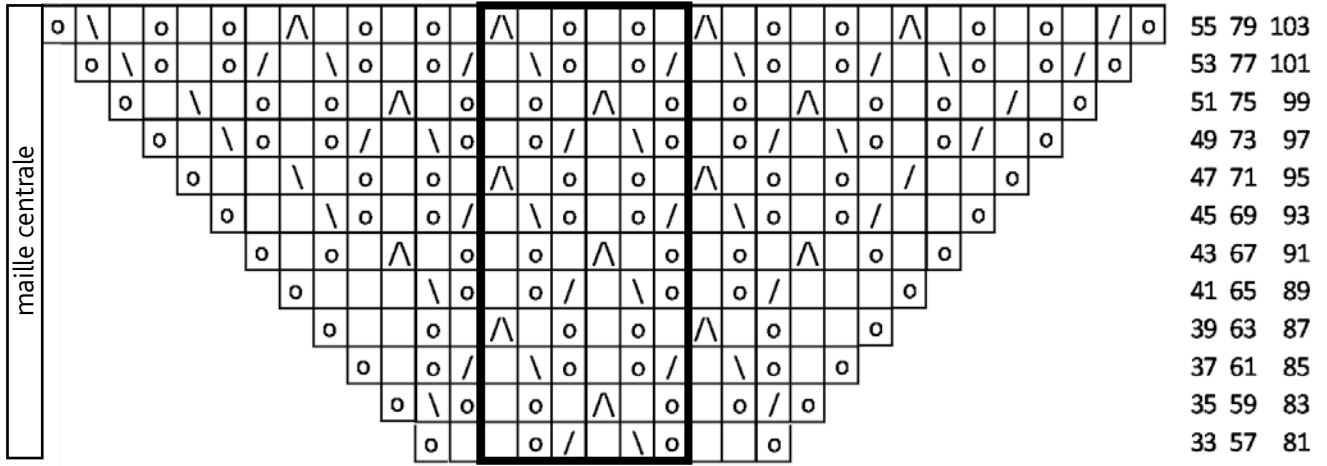
DIAGRAMME 1



PARTIE DROITE

la partie gauche s'obtient par symétrie (attention, inverser les \ et /) par rapport à la maille centrale

DIAGRAMME 2



motif à répéter

PARTIE DROITE

la partie gauche est symétrique par rapport à la m. centrale

DIAGRAMME 3A

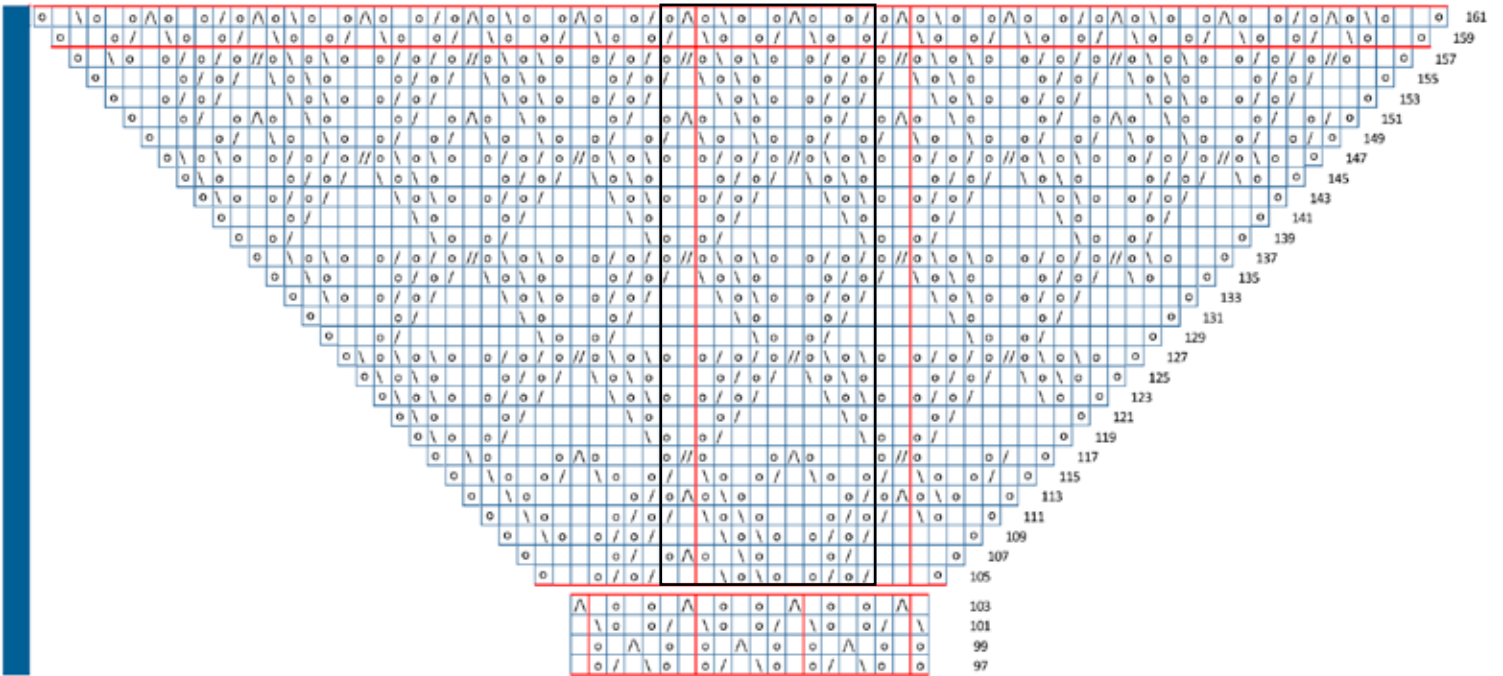
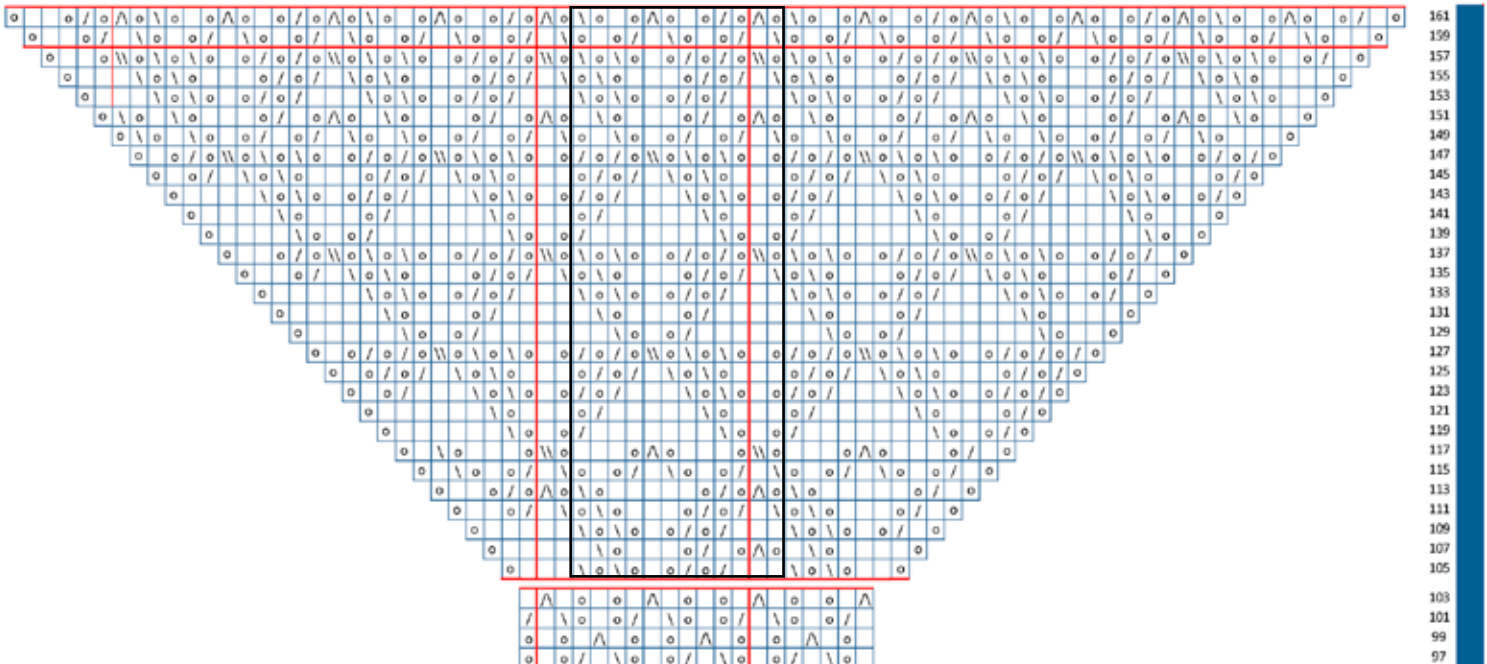


DIAGRAMME 3B



117/16
ÉTOLE À RAYURES
ALÉATOIRES

Rang 21 : Gf
Rang 22 : Gf
Rang 23 : 60 Gf, 50 Gc
Rang 24 : 30 Gc, 80 Gf
Rang 25 : 6 Gf, 104 Gc
Rang 26 : Gc
Rang 27 : 25 Gc, 85 Blc
Rang 28 : 48 Blc, 62 orange
Rang 29 : orange
Rang 30 : 12 orange, 98 Gf
Rang 31 : 10 Gf, 100 Blc
Rang 32 : 38 Blc, 72 Gf
Rang 33 : Gf
Rang 34 : 52 Gf, 58 Gc
Rang 35 : Gc
Rang 36 : 36 Gc, 74 Blc
Rang 37 : Blc
Rang 38 : 20 Blc, 90 Gf
Rang 39 : 46 Gf, 64 Blc
Rang 40 : 82 Blc, 28 Gf
Rang 41 : Gf
Rang 42 : 42 Gc, 68 Gc
Rang 43 : Gc
Rang 44 : 98 Gc, 12 Blc
Rang 45 : Blc
Rang 46 : 22 Blc, 88 Gf
Rang 47 : 38 Gf, 72 orange
Rang 48 : orange
Rang 49 : 52 orange, 58 Gf
Rang 50 : Blc
Rang 51 : 72 Blc, 38 Gf
Rang 52 : Gf
Rang 53 : 12 Gf, 48 Gc, 40 Gf
Rang 54 : 30 Gf, 48 Gc, 12 Gf
Rang 55 : 72 Gf, 38 Gc
Rang 56 : 84 Gc, 26 Blc
Rang 57 : Blc