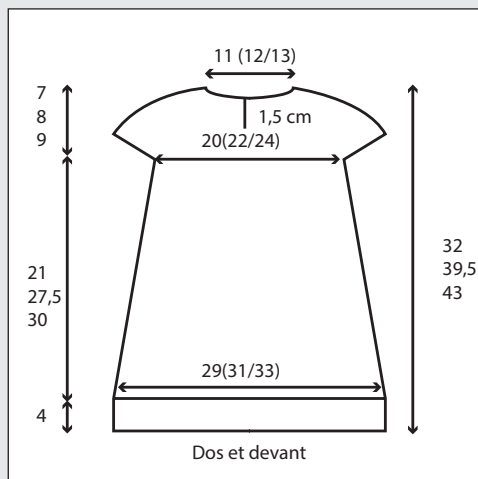


Erratum - 114 - les tout petits

114/16



Pt fantaisie n°2:

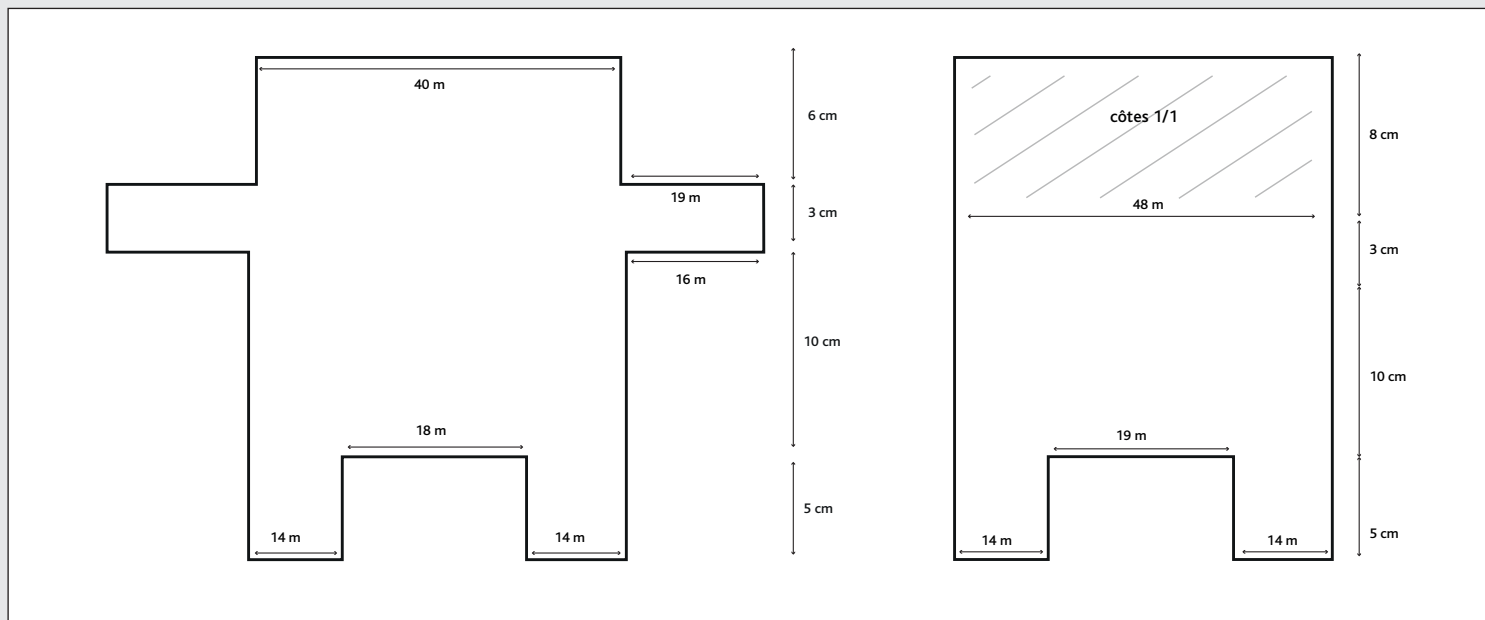
Rg 1: * 2 m. ens., 1 jeté *

Rg 2: tric. les 2 m. comme elles se présentent.

Rg 3: * 1 jeté 2 m. ens. *

Rg 4: comme les m. se présentent

114/03



114/41

VESTE BICOLORE À CAPUCHE

MANCHE DROITE

Monter 24 (26 / 28 / 30) m., col. 557, aig. n°4,5, tric. en côtes 1/1 pendant 3 cm.

Cont. en jersey col. 557, aig. n°5, en faisant de ch. côté à 2 m. des bords : ts les 4 rgs : 4 x 1 augm. et ts les 2 rgs : 2 x 1 augm. (ts les 4 rgs : 4 x 1 augm. et ts les 2 rgs : 3 x 1 augm. / ts les 4 rgs : 5 x 1 augm. et ts les 2 rgs : 2 x 1 augm. / ts les 4 rgs : 6 x 1 augm. et ts les 2 rgs : 2 x 1 augm.)

On obtient 36 (40 / 42 / 46) m.

A 10 (11 (12,5 / 14) cm de haut. après les côtes, former le raglan en rab. de ch. côté 1 x 2 m. (1 x 2 m. / 1 x 2 m. / 1 x 1 m.) puis faire à 2 m. **des bords gauche** ts les 2 rgs (voir pts employés) : 1 x 1 dim. double et 8 m. dim. simple puis à 1 m. **des bords gauche** : 3 x 1 dim. simple (1 x 1 dim. double et 11 x 1 dim. simple puis à 1 m. **des bords gauche** : 1 x 1 dim. simple / 13 x 1 dim. simple puis à 1 m. **des bords gauche** : 1 x 1 dim. simple / 15 x 1 dim. simple puis à 1 m. **des bords gauche** : 1 x 1 dim. simple)



114/ 54

POINT EMPLOYÉ

• Pt mousse

ECHANTILLON

1 carré de 10 cm de pt mousse., aig. n° 5 = 15 m. et 29 rgs

EXPLICATIONS

Nous vous conseillons de commencer chaque pièce du pull par la même séquence de couleur afin

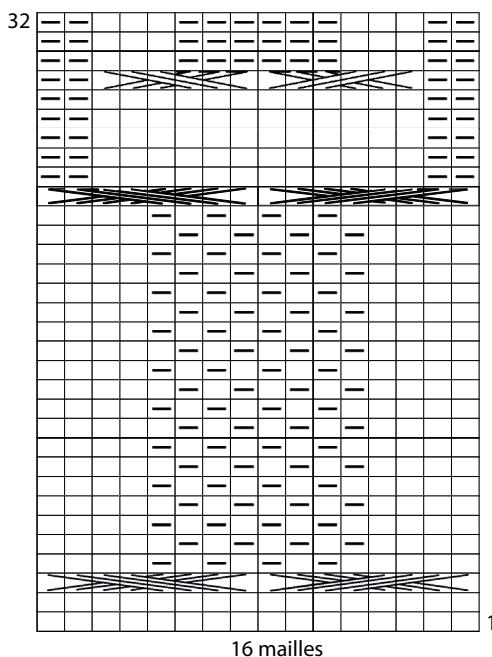
A 17 (21 / 22) cm de haut. tot., former une ouverture en séparant le trav. en deux.

A 22 (26 / 28) cm de haut. tot., former l'encol. en rab. côté séparation 1 x 3 m., puis ts les 2 rgs : 1 x 2 m., 1 x 1 m., 4 rgs plus haut : 1 x 1 m. (2 x 2 m., 4 rgs plus haut : 1 x 1 m. / 2 x 2 m., 1 x 1 m., 4 rgs plus haut : 1 x 1 m.)

A 26 (30 / 33) cm de haut. tot., rab. souplement les 8 (10 / 11) m. restantes pour l'épaule.

Terminer le second côté de l'encol.

114/ 56 et 114/ 57



□ m. end. sur l'end. ou m. env. sur l'env.

■ m. env. sur l'end. ou m. end. sur l'env.



8 m. croisées vers la gauche: glisser 4 m. sur une aig. à torsade placée devant, tric. les 4 m. suivantes à l'end. puis les 4 m. de l'aig. à torsade.



8 m. croisées vers la droite: glisser 4 m. sur une aig. à torsade placée derrière, tric. les 4 m. suivantes à l'end. puis les 4 m. de l'aig. à torsade.



8 m. croisées vers la gauche: glisser 4 m. sur une aig. à torsade placée devant, tric. les 4 m. suivantes à l'end., puis les 2 m. premières m. de l'aig. à torsade à l'end. et à l'env. les 2 dernières.



8 m. croisées vers la droite: glisser 4 m. sur une aig. à torsade placée derrière, tric. 2 m. env., 2 m. end. puis les 4 m. de l'aig. à torsade à l'end.



6 m. croisées vers la gauche: glisser 3 m. sur une aig. à torsade placée devant, tric. les 3 m. suivantes à l'env. puis les 3 m. de l'aig. à torsade à l'end.



6 m. croisées vers la droite: glisser 3 m. sur une aig. à torsade placée derrière, tric. les 3 m. suivantes à l'end. puis les 3 m. de l'aig. à torsade à l'env.