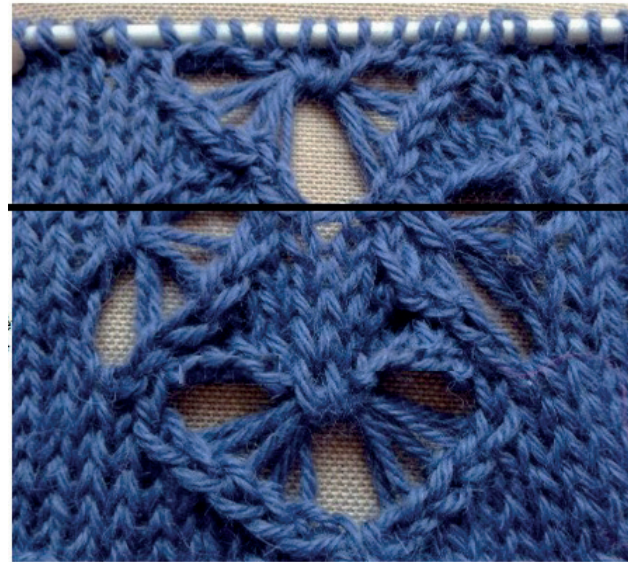
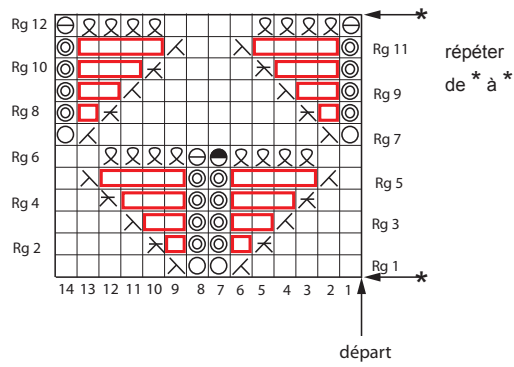


ERRATUM CATA 108/07


Point fantaisie ajouré


Motif de 14 m.




 = m. qui n'existent plus en fait et que l'on va recréer plus haut


 = m.endr. sur l'ENDR. ou m. env. sur l'ENV.


 = 1 jeté

 = 1 jeté (fil souple) sur l'ENDR. ou sur l'ENV. et faire glisser le ou les jetés du ou des rgs précédents


 = tric. tous les jetés ens. à l'ENDR. sur l'ENV.


 = tric. tous les jetés ens. à l'ENV. sur l'ENV.

 = 2 m. ens. à l'endr. sur l'ENDR.

 = 1 surjet simple sur l'ENDR.

 = 2 m. ens. à l'env. torse sur l'ENV. en prenant la 2èm. avant la 1ère

 = 2 m. ens. à l'env. sur l'ENV.

 = 1 augm. sur l'ENV. : faire 1 boucle sur l'aig. droite en serrant bien le fil

faire les jetés au-dessus des 1ers et les faire de + en + longs jusqu'au 5è rg pour ne pas resserrer. Idem + haut