

Erratum - 104 Les tout petits 2e Edition

104/49 MANTEAU PINWHEEL

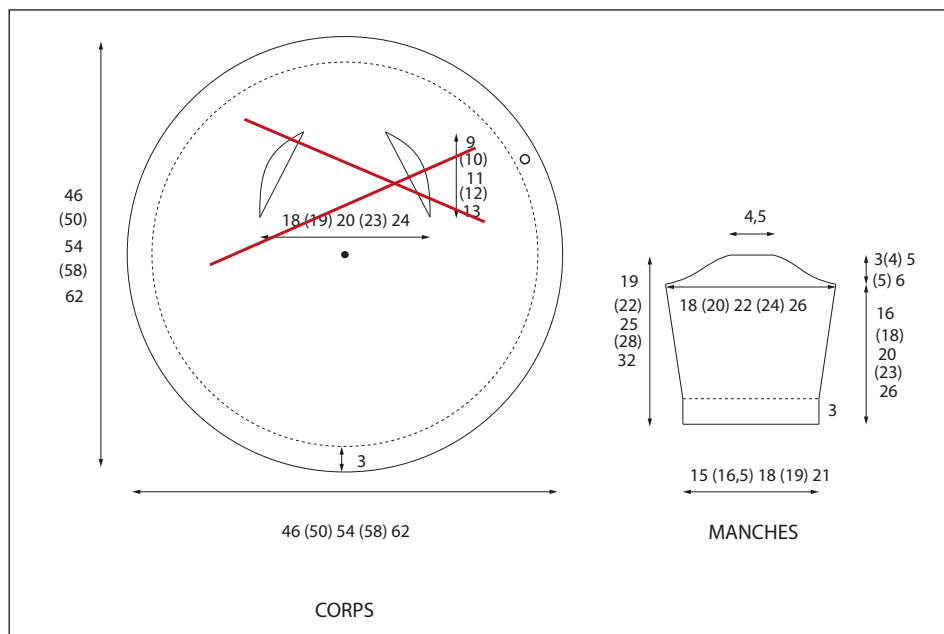
ASSEMBLAGE

Fermer les manches et les monter aux **emplacement des emmanchures en plaçant chaque dessous de manche là où les emmanchures sont le plus**

éloignées l'une de l'autre.

Fermer la base du montage en rond serré.

Coudre le bouton en vis-à-vis.



Erratum - 104 Les tout petits 1^e Edition

104/54



Rg 7 : 15 (19) m. endr., 2 m. ens. à l'endr., 20 (24) m. endr., 1 surjet simple, 15 (19) m. endr.
Rg 9 : 15 (19) m. endr., 2 m. ens. à l'endr., 18 (22) m. endr., 1 surjet simple, 15 (19) m. endr.
Rg 11 : 15 (19) m. endr., 2 m. ens. à l'endr., 16 (20) m. endr., 1 surjet simple, 15 (19) m. endr.
Rg 13 : 14 (18) m. endr., 2 m. ens. à l'endr., 14 (18) m. endr., 1 surjet simple, 14 (18) m. endr.
Rg 15 : 14 (18) m. endr., 2 m. ens. à l'endr., 14 (18) m. endr., 1 surjet simple, 14 (18) m. endr.
Rg 17 : 14 (18) m. endr., 2 m. ens. à l'endr., 12 (16) m. endr., 1 surjet simple, 14 (18) m. endr.
Rg 19 : 14 (18) m. endr., 2 m. ens. à l'endr., 10 (14) m. endr., 1 surjet simple, 14 (18) m. endr.
Rg 21 : 14 (18) m. endr., 2 m. ens. à l'endr., 8 (12) m. endr., 1 surjet simple, 14 (18) m. endr.
Rg 23 : 13 (17) m. endr., 2 m. ens. à l'endr., 12 m. endr., 1 surjet simple, 16 m. endr.

Uniquement pour la taille 18/24 mois :

Rg 25 : 17 m. 2 m. ens. à l'end., 12 m. end., 1 surjet simple, 17 m. end.

Sur les 36 (48) m. restantes tricoter 18 (20) rgs droit puis pour la pointe du bonnet diminuer 14 (17) x 2 m. et 1 x 1 m. ainsi :

104/20

BONNET À CÔTES TORSADÉES

POINTS EMPLOYÉS

- Jersey endroit
- Côtes fantaisie : multiple de 4 m. + 2 m.
Rg 1 : *2 m. env., 2 m. croisées à droite = glisser la 1^{ère}

Continuer sur les 76 (82) 88 (94) m. pendant 4 rgs puis sur l'env. du trav., tricoter 1 rg ainsi : *2 m. ens. à l'env., 1 m. endr.* répéter de * à * 25 (27) 29 (31) fois et term. par 1 m. endr.

104/10 CORPS & MANCHES

Se tricote en un seul morceau commencé par le demi-dos côté droit. **Mais la brassière peut se porter indifféremment, le devant peut être le dos.**

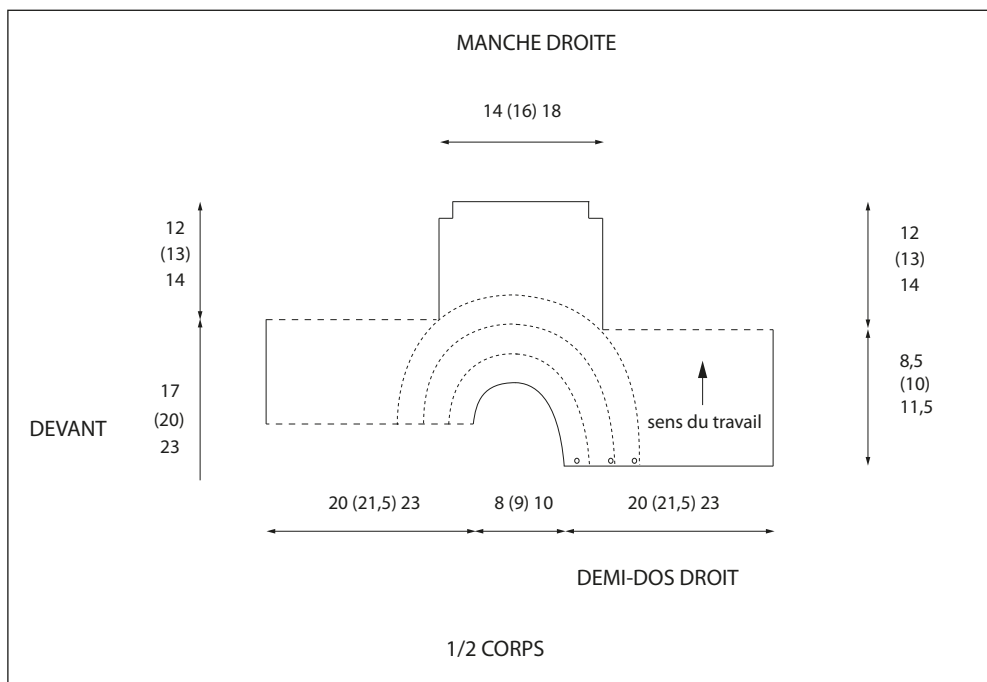
Monter simplement 54 (58) 62 m., aig. n°3 et tricoter en rgs raccourcis en point mousse et jersey endroit en alternant les rgs ainsi :
Rgs 1 et 2 : tout à l'endroit.

continuer sur toutes les m. en rgs raccourcis.

A env. **8,5 (10) 11,5 cm** de hauteur mesurée à que l'on a repris les m. du demi-dos droit, soit 40 (48) 56 rgs = 5 (6) 7 multiples, on est au de la brassière.

Continuer en inversant le travail.

ASSEMBLAGE

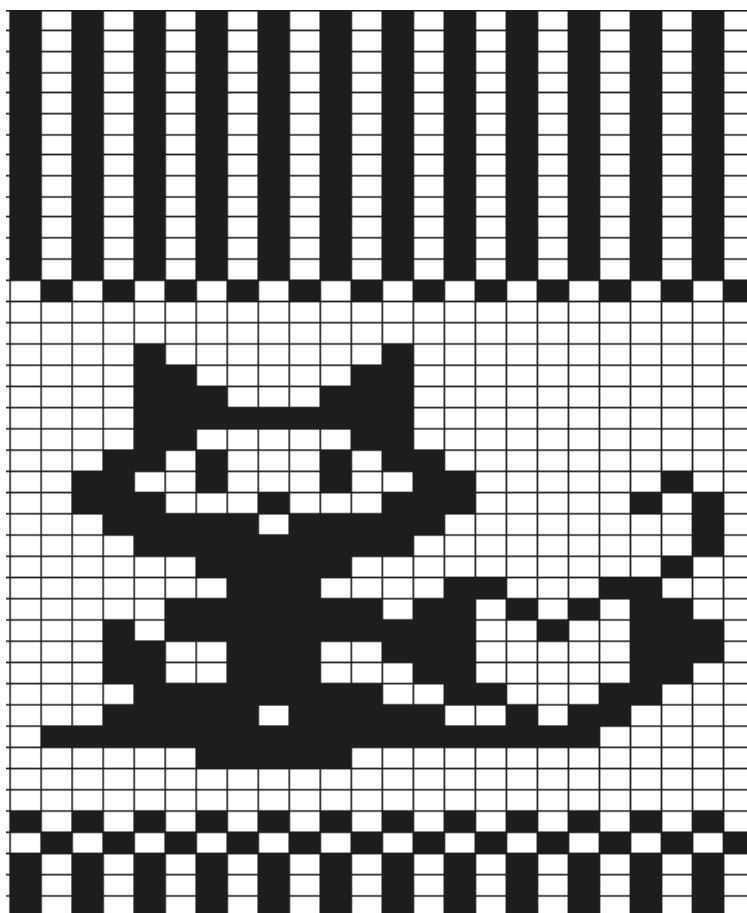


104/23

EXPLICATIONS

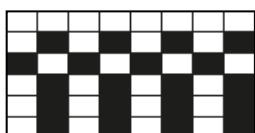
Avec le col. gris et les aig. 3,5 monter 85 (96) m en gris et tricotez 13 rgs en jersey endroit puis le motif du diagramme n°2. Poursuivre les rayures verticales bicolores sur 16 rgs pour la taille 12/18 mois. Finir par 9 rgs en jersey endroit gris. On obtient 65 (68)

diagramme 2



104/24

diagramme 1





104/28

CHAUSSONS BICOLORES

Créations Brigitte Devillepoix
3/6 (12/18 mois)

WEEK-END de PLASSARD

- 1 pelote col. 3190 gris et
- 1 pelote col. blanc 1200
- Aig. bambou de Plassard n° 3,5

Difficulté : *intermédiaire*

POINTS EMPLOYÉS

- **Jersey endroit** (sur l'endroit 1 rg. endroit et sur l'envers 1 rg envers),
- **Jersey envers** (sur l'endroit 1 rg envers et sur l'envers 1 rg endroit)

ECHANTILLON

jersey 23m.x30rgs

EXPLICATIONS

Commencer par la semelle. Avec le col. gris et les aig. 3,5 monter 33 (43) m. et tricoter en jersey endroit en augmentant 3 (4) fois une maille de chaque côté et de chaque côté des 3 mailles centrales. On obtient 45 (59) m. Sur l'endroit du chausson, avec la couleur blanche tricoter à l'envers sur l'endroit puis endroit sur envers pendant 6 rgs (pour les 2 tailles).

Reprendre la couleur grise, on est sur l'endroit et on commence le dessus du pied

Rg 1 : tricoter en jersey endroit 28 (36) m, tourner en laissant en attente 17 (23) m. sur l'aiguille de gauche .

Rg 2 : en jersey envers, tricotez 11 (13) m., tourner en laissant en attente 17 (23) m. sur l'aiguille de gauche .

Rg 3 : jersey endroit , tricoter 10 (12) m puis ensemble la suivante avec la 1ere laissée en attente, tourner.

Rg 4 : en jersey envers, tricoter 10 (12) m puis ensemble la suivante avec la 1ere laissée en attente, tourner

Rg 5 : jersey endroit , tricoter 10 (12) m puis ensemble la suivante avec la 1ere laissée en attente, tourner.

Rg 6 : en jersey envers, tricoter 10 (12) m puis ensemble la suivante avec la 1ere laissée en attente, tourner.

Rg 7 : jersey endroit , tricoter 10 (12) m puis ensemble la suivante avec la 1ere laissée en attente, tourner.

Rg 8 : en jersey envers, tricoter 10 (12) m puis ensemble la suivante avec la 1ere laissée en attente, tourner.

Rg 9 : jersey endroit , tricoter 10 (12) m puis ensemble la suivante avec la 1ere laissée en attente, tourner.

Rg 10 : en jersey envers, tricoter 10 (12) m puis ensemble la suivante avec la 1ere laissée en attente, tourner.

Rg 11 : jersey endroit , tricoter 10 (12) m puis ensemble la suivante avec la 1ere laissée en attente, tourner.

Rg 12 : en jersey envers, tricoter 10 (12) m puis ensemble la suivante avec la 1ere laissée en attente ensuite aller jusqu'au bout du rang pour tricoter toutes les mailles , en tout 35 (49) m. Commencer ensuite le coup de pied

Rg 13 : jersey endroit , tricoter 11 (17) m les deux m suivantes ensemble, 9 (11) m, 1m glissée, 1m end , rabatre la maille glissée sur la maille endroit et terminer le rang avec 11 (17) m endroit

Rg 14 : jersey envers , tricoter toutes les mailles

Rg 15 : jersey endroit, tricoter 10 (16) m , les deux m suivantes ensemble, 9 (11), 1m glissée, 1m end, rabatre la maille glissée sur la maille endroit et terminer le rang avec 10 (16) m endroit Continuer ainsi en diminuant une maille de chaque côté des 9 (11) m centrales jusqu'à ce qu'il reste 33 (45) m.

Tricoter en côtes 1/1, 8 (10) rgs et rabatre souplement en conservant 50 cm de fil pour la couture du chausson .

104/53

MANTEAU PINWHEEL

ASSEMBLAGE

Fermer les manches et les monter aux **emplacement des emmanchures en plaçant chaque dessous de manche là où les emmanchures sont le plus**

éloignées l'une de l'autre:

Fermer la base du montage en rond serré.

Coudre le bouton en vis-à-vis.

